

主催 京都府病院薬剤師会

後援 京都府・株式会社プラスエイチ

参加施設

①丹後医療圏（宮津市、京丹後市、与謝野町、伊根町）

京都府立医科大学附属北部医療センター/宮津武田病院(武田病院グループ)/京丹後市立久美浜病院

②中丹医療圏（福知山市、舞鶴市、綾部市）

市立福知山市民病院/舞鶴共済病院

③南丹医療圏（亀岡市、南丹市、京丹波町）

亀岡市立病院/亀岡シズメ病院(清仁会グループ)/京都中部総合医療センター

④京都・乙訓医療圏（京都市、向日市、長岡京市、大山崎町）

京都大学医学部附属病院/京都府立医科大学附属病院/京都市立病院/京都第一赤十字病院/京都第二赤十字病院/京都博愛会グループ(京都博愛会病院・富田病院)/三幸会グループ(北山病院・第二北山病院)/京都下鴨病院/西陣病院/日本バネテスト病院/京都民医連グループ(京都民医連中央病院・あすかい病院)/京都九条病院/愛生会山科病院/蘇生会総合病院/洛和会ヘルスケアグループ(洛和会音羽病院・洛和会音羽記念病院・洛和会丸太町病院・洛和会音羽リハビリテーション病院)/武田病院グループ(医仁会武田総合病院・康生会武田病院・十条武田リハビリテーション病院)/京都桂病院/西京都病院/三菱京都病院/清仁会グループ(シミズ病院・洛西シミズ病院・洛西ニュータウン病院)/京都済生会病院

⑤山城北医療圏（宇治市、城陽市、八幡市、京田辺市、久御山町、井手町、宇治田原町）

宇治武田病院(武田病院グループ)/徳洲会グループ(宇治徳洲会病院・六地藏総合病院)/宇治おうばく病院/京都岡本記念病院/京都きづ川病院/石鎚会グループ(京都田辺中央病院・京都田辺記念病院・同志社山手病院)

⑥山城南医療圏（木津川市、笠置町、和束町、精華町、南山城村）

京都山城総合医療センター

多くの方にご参加
お待ちしております！



京都府内約50の
医療機関が参加 + 京都府庁も参加

病院ふれあいフェスタ2025

日時

10月5日 SUN

11:00~16:10（受付 10:30~）※途中ランチタイムあり

場所

ニプロ株式会社 本社

大阪府摂津市千里丘新町3番26号

JR岸辺駅改札口から徒歩8分
阪急正雀駅改札口から徒歩16分

会場内の写真を無断でSNS等へ
投稿することは強く禁止されています

京都府病院薬剤師会HP



みてね！



京都府病院薬剤師会のHPでは
薬学生のためのお役立ち情報も掲載

主催 京都府病院薬剤師会

後援 京都府・株式会社プラスエイチ



京都府病院薬剤師会は、医療の第一線で活躍する薬剤師としての知識やスキルを磨くためのサポートを提供し、将来の成功に向けて皆さんを支えます。当会では、薬学生の皆さんには入会費等が無料の学生会員制度を設け、講演やセミナーを通じて、最新の医療情報や薬学のトレンドについて学ぶ機会も用意しています。さらに、会員同士の交流の場として疾患別に様々なキャリアを持つ薬剤師が交流する領域別薬剤師カンファレンスを設け、日頃の業務の疑問等の相談ができる新しい取り組みを全国に先駆けて行っています。

京都府病院薬剤師会は、薬学生の皆さんがスキルを向上させ、自信を持って医療現場で活躍できるよう支援します。私たちと一緒に学び、成長し、医療の未来に貢献しましょう。皆さんの参加をお待ちしています。（学生の皆様へ、京都中部総合医療センター 薬剤師長 長谷川晃司先生からのメッセージ）

お問合せ 京都府病院薬剤師会事務局 TEL：075-533-7260 E-mail：byoyakju2-jimukyoku@kyotofuyaku.or.jp

病院ふれあいフェスタ2025

開会前に会場では京都府知事 西脇 俊隆 様からのビデオメッセージ、
参加病院の紹介動画を放映！

11:00～ 開会あいさつ

京都府病院薬剤師会 会長 三浦 誠

11:05～ 各病院の機能に関する講義

急性期病院

市立福知山市民病院 芦田 理沙 先生

慢性期病院

洛和会音羽リハビリテーション病院 多胡 和樹 先生

精神科病院

宇治おうばく病院 辻本 洋子 先生

11:35～ セッション1(指定病院)(25分間)

12:00～ 昼食休憩

13:10～ セッション2(指定病院)(25分間)

13:40～ セッション3(指定病院)(25分間)

14:10～ 休憩(20分間)

14:35～ セッション4(自由選択)(25分間)

15:00～ セッション5(自由選択)(25分間)

15:30～ 閉会あいさつ

15:40～ アンコールセッション(25分間)

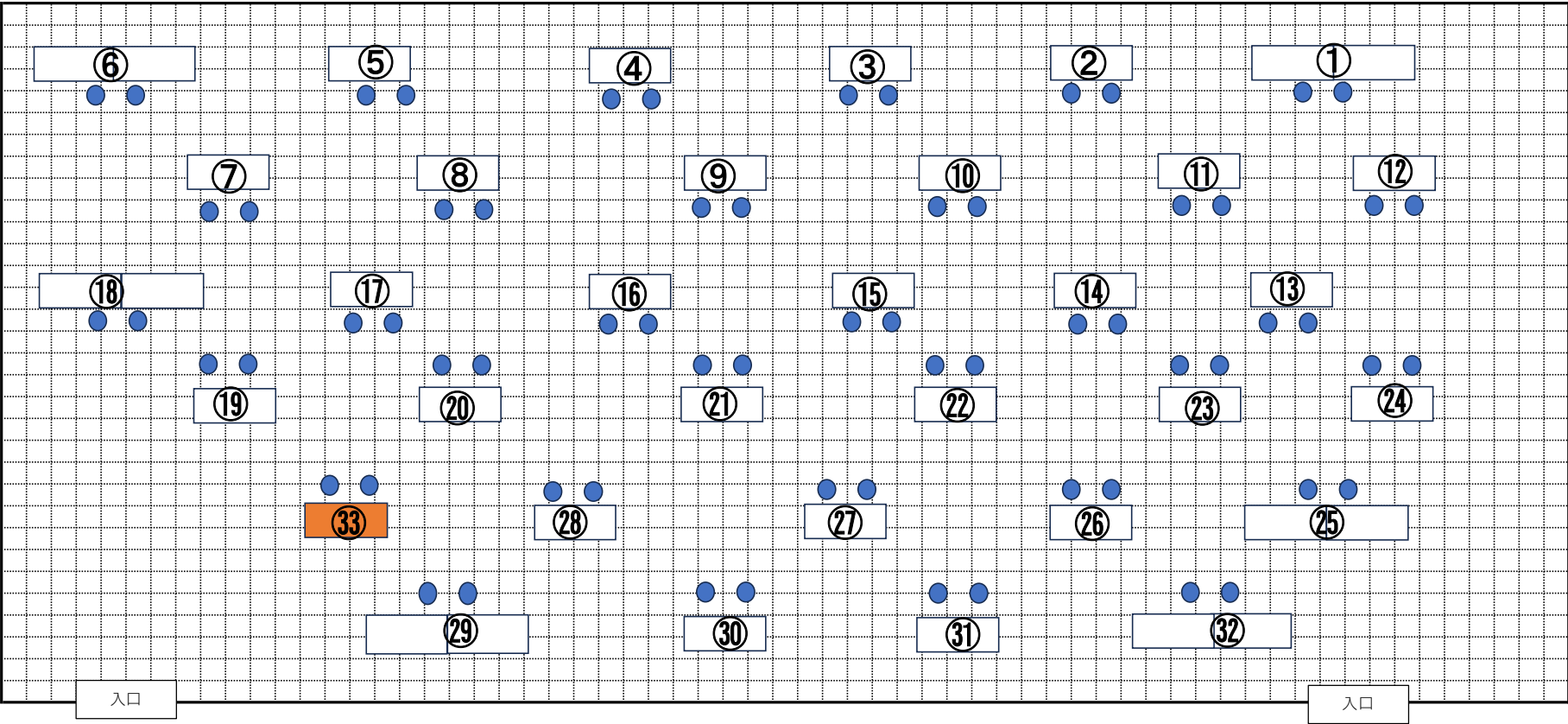
※ 閉会あいさつ後は自由解散です。

<目 次>

○会場レイアウト	… 1
○機能別 病院の種類	… 2
○参加施設一覧	… 3
施設・スタッフ情報	…3-1 ～ 3-48
○京都府病院薬剤師会の取組み	… 4

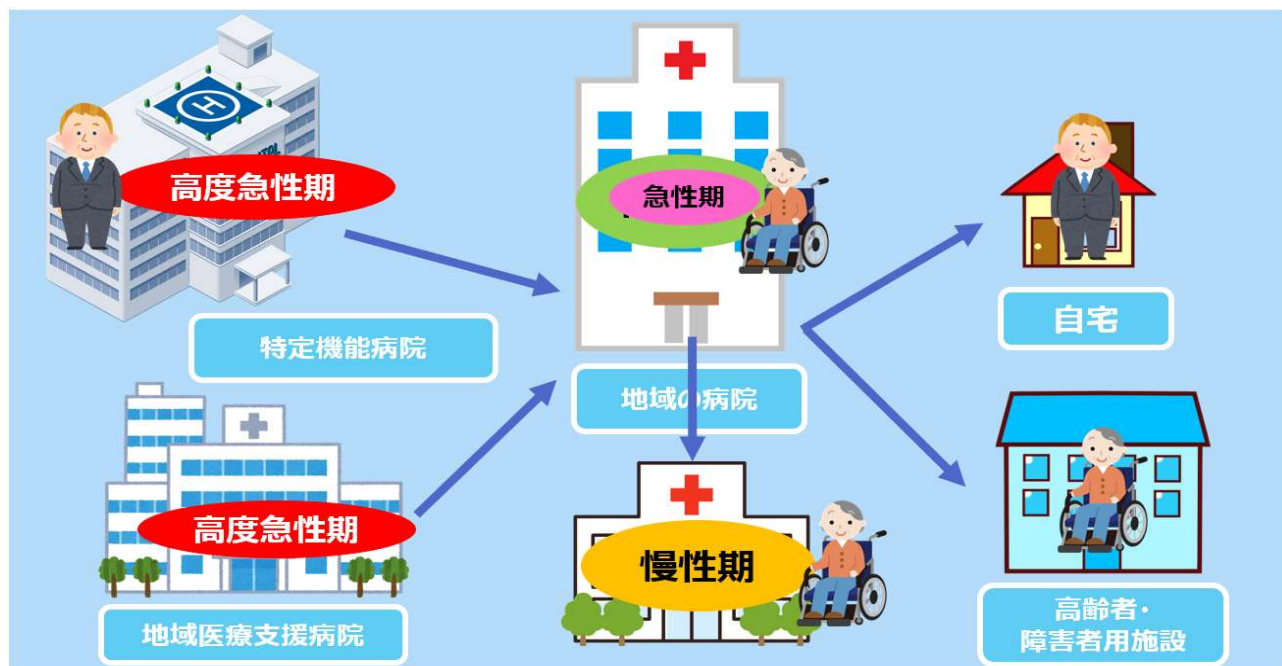
病院ふれあいフェスタ2025 レイアウト

1	京都大学医学部附属病院	7	京都博愛会	13	三菱京都病院	19	京都九条病院	25	京都桂病院	31	三幸会グループ
2	愛生会山科病院	8	蘇生会総合病院	14	山城総合医療センター	20	西陣病院	26	日本バプテスト病院	32	京都第一赤十字病院
3	京都中部総合医療センター	9	武田病院グループ	15	京都済生会病院	21	京都きづ川病院	27	西京都病院	33	京都府庁
4	清仁会グループ	10	市立福知山市民病院	16	京都民医連グループ	22	洛和会グループ	28	舞鶴共済病院		
5	京丹後市立久美浜病院	11	徳洲会グループ	17	京都岡本記念病院	23	亀岡市立病院	29	京都市立病院		
6	京都第二赤十字病院	12	宇治おうばく病院	18	京都府立医大グループ	24	石鎚会グループ	30	京都下鴨病院		



学生移動 自身の着席したブース番号+1に移動 (①～③②)、③②の次は①。京都府庁は指定移動に含めない。

機能別 病院の種類



高度急性期機能	<p>●急性期の患者に対し、状態の早期安定化に向けて、診療密度が特に高い医療を提供する機能</p> <p>例：救命救急病棟、集中治療室、ハイケアユニット、新生児集中治療室、新生児治療回復室、小児集中治療室、総合周産期集中治療室など急性期の患者に対して診療密度が特に高い医療を提供する</p>
急性期機能	<p>●急性期の患者に対し、状態の早期安定化に向けて、医療を提供する機能</p>
回復期機能	<p>●急性期を経過した患者への在宅復帰に向けた医療やリハビリテーションを提供する機能。</p> <p>●特に、急性期を経過した脳血管疾患や大腿骨頸部骨折等の患者に対し、ADLの向上や在宅復帰を目的としたリハビリテーションを集中的に提供する機能(回復期リハビリテーション機能)</p>
慢性期機能	<p>●長期にわたり療養が必要な患者を入院させる機能</p> <p>●長期に渡り療養が必要な重度の障害者(重度の意識障害者を含む)、筋ジストロフィー患者又は難病患者等を入院させる機能</p>

各機能における薬剤師業務の特徴

●高度急性期・急性期

素早い判断、迅速な対応が必要。患者の命を救うため、生死の場面で職能を発揮する。
一つの業務にじっくり関わる。

●回復期・慢性期

医師を含む他の職種が見落とす部分で職能を発揮する。
入院期間が長期に渡るためじっくり患者と関わる事が可能である。
地域に根差した病院であれば、患者の生涯に関わっていく。
中小規模であれば一つの業務に関わる時間が早い。

病院ふれあいフェスタ2025

参加施設 一覧表

施設名	ページ	施設名	ページ
■丹後医療圏（京丹後市、宮津市、伊根町、与謝野町）		■京都・乙訓医療圏（京都市、向日市、長岡京市、大山崎町）	
京丹後市立久美浜病院	3-1	京都大学医学部附属病院	3-18
京都府立医科大学附属北部医療センター （府立医大グループ）	3-2	京都府立医科大学附属病院（府立医大グループ）	3-19
■中丹医療圏（福知山市、舞鶴市、綾部市）		京都市立病院	3-20
市立福知山市民病院	3-3	京都第一赤十字病院	3-21
舞鶴共済病院	3-4	京都第二赤十字病院	3-22
■南丹医療圏（亀岡市、南丹市、京丹波町）		京都博愛会病院	3-23
亀岡市立病院	3-5	西陣病院	3-24
亀岡シミズ病院（清仁会グループ）	3-6	日本バプテスト病院	3-25
京都中部総合医療センター	3-7	京都下鴨病院	3-26
■山城北医療圏（宇治市、城陽市、八幡市、京田辺市、久御山町、井手町、宇治田原町）		京都九条病院	3-27
宇治おうばく病院	3-8	蘇生会総合病院	3-28
宇治武田病院（武田病院グループ）	3-9	愛生会山科病院	3-29
京都きづ川病院	3-10	京都桂病院	3-30
京都岡本記念病院	3-11	医療法人社団志高会 三菱京都病院	3-31
●徳洲会グループ		西京都病院	3-32
宇治徳洲会病院	3-12	京都済生会病院	3-33
六地藏総合病院	3-13	●三幸会グループ	
●石鎚会グループ		北山病院	3-34
京都田辺中央病院	3-14	第二北山病院	3-35
京都田辺記念病院	3-15	●清仁会グループ	
同志社山手病院	3-16	シミズ病院	3-36
■山城南医療圏（木津川市、笠置町、和束町、精華町、南山城村）		洛西シミズ病院	3-37
京都山城総合医療センター	3-17	洛西ニュータウン病院	3-38
		●武田病院グループ	
		医仁会武田総合病院	3-39
		康生会武田病院	3-40
		十条武田リハビリテーション病院	3-41
		●民医連グループ	
		京都民医連中央病院	3-42
		京都民医連あすかい病院	3-43
		●洛和会ヘルスケアグループ	
		洛和会音羽病院	3-44
		洛和会音羽記念病院	3-45
		洛和会音羽リハビリテーション病院	3-46
		洛和会丸太町病院	3-47
		■その他（行政）	
		京都府庁	3-48

施設・スタッフ情報

●施設の概要●

医療機関名	きょうたんごしりつくみはまびょういん 京丹後市立久美浜病院						
ホームページ	https://www.city.kyotango.lg.jp/kumihama_hospital/index.html						
稼働病床数	170 床	一般病床	110 床	所在地	京丹後市久美浜町 1 6 1 番地		
		療養病床	60 床				
		精神病床	0 床	アクセス	市営バス、京都丹後鉄道、丹海バス（路線バス）などで来院が可能です。		
		感染病床	0 床				
		結核病床	0 床	手術室	3 室	外来化学療法	0 床
特徴	当院の理念は①笑顔と心のこもった良心的な医療②地域に密着した温もりのある確かな医療③保健・医療・福祉を一体化した包括医療としています。住民一人ひとりの疾病の予防から治療、さらには介護・ケアまでを包括的に提供しています。日々の業務では『住民に寄り添いささえきる』を合言葉に邁進する「地域に密着した病院」です。						

●薬剤部（薬剤科、薬局）●

薬剤師数 (欠員込み)	9 名	常勤（無期）	5 名	常勤（レジデント）	0 名	その他	0 名
		常勤（有期）	0 名	非常勤	4 名	非薬剤師数	2 名
特徴	2005年京丹後市の近隣施設に先駆けて、全面的に院外処方箋を発行しました。また、京丹後市で最初に病棟薬剤業務実施加算を算定した病院であり、薬剤管理指導もほぼすべての入院患者に対して実施しています。チーム医療も盛んで、感染分野やNST分野での専門薬剤師も在籍し、日々よりよい医療の提供に務めています。						

●スタッフ紹介●

氏名	氏田 健悟	出身大学	徳島文理大学				
		卒業年	西暦	2017	年	3月	卒

●当院の志望動機●	●病院薬剤師の魅力とは●
生まれ育った丹後に帰ってきて医療の面で地域に貢献したいと思ったこと。また当時は京丹後市唯一の病棟薬剤業務実施加算を算定している病院であり、病棟業務をすることで、医療の流れを理解すると同時に、他の医療スタッフとコミュニケーションを取り、皆でより良い医療を作り上げていきたいと思ったので。	カルテの記載内容の閲覧・検査値の確認・画像のチェック、医師とのディスカッションを重ね入院患者様の病態を理解して適正な薬物療法の実現を目指す事ができます。同時に一人の患者様に対して多職種での介入やチーム医療が実施されとても魅力的だと思います。

●現在任されている仕事●	●将来の目標●
血液製剤の管理、ワクチン管理、無菌調剤（TPN、抗がん剤）、病棟薬剤師業務、薬剤管理指導、感染対策部門（ICT、AST）などを幅広く業務を行っています	各種疾患に対する知識や最新の知識を身に付けスキルアップしていきたい。薬のプロフェッショナルとして医療スタッフや患者様から頼りにされる薬剤師になりたい

●説明会・見学会●

希望に応じて随時可能

●お問合せ●

担当者	薬剤師長 和田 昭	電話番号	0772-82-1500				
		メールアドレス	pharmacy@vesta.ocn.ne.jp				

施設・スタッフ情報

●施設の概要●

医療機関名	京都府公立大学法人 京都府立医科大学附属北部医療センター						
ホームページ	http://nmc.kpu-m.ac.jp						
稼働病床数	288 床	一般病床	276 床	所在地	〒629-2261		
		療養病床	床		京都府与謝郡与謝野町男山481		
		精神病床	床	アクセス	丹海バス「与謝の海病院」下車		
		感染病床	4 床				
		結核病床	8 床	手術室	5 室	外来化学療法	10 床
特徴	「信頼される全人的医療」を病院理念に掲げる京都府北部の中核的医療機関です。また地域唯一の大学附属病院であり、新設された「がん診療棟」では抗がん剤治療だけでなく放射線治療や診断も行っています。近隣の医療機関とも連携し地域医療に貢献している中規模病院です。						

●薬剤部（薬剤科、薬局）●

薬剤師数 (欠員込み)	10 名	常勤（無期）	8 名	常勤（レジデント）	名	その他	名
		常勤（有期）	2 名	非常勤	名	非薬剤師数	1 名
特徴	化学療法のサポートや病棟における薬剤管理指導業務だけでなく各種チームに薬剤師を派遣し病棟、現場との繋がりを積極的に行っています。また近隣の調剤薬局と連携し円滑な治療が行えるよう情報共有に努めています。大学病院として高度な医療を提供できるように京都府立医科大学附属病院と密に連携をとっています。						

●スタッフ紹介●

氏名	山崎 彩奈	出身大学	神戸薬科大学				
		卒業年	西暦	2019	年	3月	卒

●当院の志望動機●	●病院薬剤師の魅力とは●
当院で実務実習をする中で、将来は地元の医療に貢献したいという気持ちが強くなりました。地域の中核病院として急性期医療を担いながらも地域医療・連携にも力を入れている当院で働きたいと思い志望しました。	医師、看護師をはじめ様々な職種の方と働くことができるところだと思います。カンファレンスなどに参加し、色々な職種の目線から患者さんのことを知ることができるのは病院薬剤師ならではの感覚だと思います。

●現在任されている仕事●	●将来の目標●
調剤、抗がん剤調製から経口抗がん剤の外来服薬指導、病棟での薬剤管理指導など幅広く仕事をさせていただいています。また、週1回嚥下評価チームでの活動にも参加し、医師・看護師・言語聴覚士など他職種の方々と連携を深めています。	高齢化が進み独居の方も多い当地域で、患者さんが退院後いかに確実な服薬ができるかが重要になると考えます。地域の調剤薬局などとの連携をさらにすすめて、地域の方々と距離の近い薬剤師でありたいと思っています。

●説明会・見学会●

随時行っています

●お問合せ●

担当者	薬剤部長 土淵 尚也	電話番号	0772-46-3371
		メールアドレス	ndobuchi@koto.kpu-m.ac.jp

施設・スタッフ情報

●施設の概要●

医療機関名	市立福知山市民病院						
ホームページ	https://www.city.fukuchiyama.lg.jp/site/hosp/						
稼働病床数	353 床	一般病床	344 床	所在地	京都府福知山市厚中町 2 3 1 番地		
		療養病床	床				
		精神病床	床	アクセス	JR福知山駅から徒歩15分		
		感染病床	4 床				
		結核病床	5 床	手術室	7 室	外来化学療法	14 床
特徴	京都北部の地域基幹総合病院であり、災害拠点病院、がん診療連携拠点病院にも指定され、救命救急センターを兼ね備えて災害医療やDMATの派遣等も行っています。診療部、看護部など多職種と連携しチーム医療を進めています。学会や研修会への参加を通して、やりたいことや専門性を見つけ活かすことのできる職場であり、認定や資格取得も応援します。						

●薬剤部（薬剤科、薬局）●

薬剤師数 (欠員込み)	19 名	常勤（無期）	16 名	常勤（レジデント）	名	その他	3 名
		常勤（有期）	名	非常勤	名	非薬剤師数	5 名
特徴	主な業務は調剤、抗がん剤やTPNの注射薬調製、製剤、TDM、病棟薬剤業務、薬剤管理指導業務、医薬品情報業務のほか、各委員会、チーム医療活動等があります。当院で実務実習を行い、勤務している薬剤師が多く在籍しています（2025年度時点で6名）。6年制大学（薬科大学または薬学部）の、5・6年生を対象とした奨学金制度があります（120万円/年）。						

●スタッフ紹介●

氏名	山田 絵里	出身大学	京都薬科大学				
		卒業年	西暦	2025	年	3 月	卒

●当院の志望動機●

私はもともと様々な業務や症例に携わりたいと考え、中規模の急性期病院を希望していました。5年生の秋に行われた当企画で福知山市民病院のことを知り、見学を経て薬剤部のあたたかな雰囲気や、病棟での他の医療職の方々から頼りにされている姿を見て、ここで働きたいと思いました。

●病院薬剤師の魅力とは●

医師や看護師等、他の職種と連携をとり、様々な疾患の治療に関わり貢献することができます。その他、他の職種の話を聞くことができ、より多くのことを学べます。また、注射剤の調製や感染対策、NSTなどの幅広い業務に関わることができます。大学で学んだ知識を活かすことができます。

●現在任されている仕事●

現在は、無菌調製を含む調剤室業務が主で、週2回程度、病棟で薬剤管理指導などを行っています。5月からTPNや抗がん剤等の無菌調製業務が始まり、7、8月から病棟業務や外来がん化学療法の説明、自己注射の手技説明などが始まりました。

●将来の目標●

将来的には認定・専門薬剤師の資格をとることも考えていますが、まずは幅広い知識を身につけ、患者さんや他の医療従事者から信頼される薬剤師になりたいです。また、患者さんが安心して治療を続けていけるような、患者さんに寄り添った薬物治療を行いたいです。

●説明会・見学会●

いつでも可能です！ まずは担当者までご連絡ください！

●お問合せ●

担当者	副薬剤部長 足垣 亮介	電話番号	0773-22-2101				
		メールアドレス	yakuzaibu@fukuchiyama-hosp.jp				

施設・スタッフ情報

●施設の概要●

医療機関名	国家公務員共済組合連合会 舞鶴共済病院						
ホームページ	https://maizuru.kkr.or.jp/about_index.html						
稼働病床数	219 床	一般病床	209 床	所在地	〒625-8585 京都府舞鶴市字浜1035番地		
		療養病床	床	アクセス	JR舞鶴線・小浜線・・・『東舞鶴』駅下車、徒歩5分		
		精神病床	床				
		感染病床	床				
		ICU病床	10 床	手術室	8 室	外来化学療法	8 床
特徴	京都府舞鶴市にある急性期病院です。Wikipediaでは「京都北部地域の基幹病院として、特に循環器内科・心臓血管外科における症例数と診療実績は、近畿地方全体の中でもトップクラスである（抜粋）」と記載されています。薬剤科では錠剤自動分包機以外にも、薬剤のピッキング支援や抗がん剤調製支援システムを導入し、医療安全を充実させています。						

●薬剤部（薬剤科、薬局）●

薬剤師数 (欠員込み)	13 (1) 名	常勤（無期）	13 (1) 名	常勤（レジデント）	名	その他	名
		常勤（有期）	名	非常勤	名	非薬剤師数	1 名
特徴	主な業務:病棟薬剤業務、薬剤管理指導、医薬品情報、調剤、無菌調整、薬品管理、チーム医療。 夜間・休日の通常勤務は無く、日当直業務が月3回程度あります。1年目から先輩とペアで病棟に配属。 カンファレンス・薬剤説明会等は勤務時間内に行い、残業を減らしています。学会年会費や参加費用には病院負担があります。医療薬学会の研修施設であり、資格取得者が多く在籍。						

●スタッフ紹介●

氏名	岩永 菜那	出身大学	大阪大谷大学
		卒業年	西暦 2024 年 3 月卒

●当院の志望動機●	●病院薬剤師の魅力とは●
病院見学の際に早くから様々な病棟業務を経験することが出来る教育方針や、薬剤師が常に病棟に常駐することで他職種の方との距離の近さに魅力を感じたから。 また、薬剤部内の雰囲気の良いさや働きやすい労働環境があったから。ぜひ見学にきてみてください！	患者の疾患や状態、医師の処方意図を理解しながら薬物治療に携わることが出来る点。 薬剤師だけでなく医師など様々な医療従事者からも学ぶことが出来る点。

●現在任されている仕事●	●将来の目標●
循環器科、心臓血管外科をメインとする一般病棟に専従（先輩とペア） 今年度学会発表予定（第58回日本薬剤師会学術大会）	幅広い分野を学び、患者や他職種の方の疑問や不安を解決できる薬剤師になること。将来的には興味のある分野を見つけ、特定領域の認定、専門の取得をすること。

●説明会・見学会●

薬剤師養成奨学金制度、2泊3日のインターンシップ制度・随時の施設見学制度 見学時の交通費、宿泊費支給あり 詳細はホームページを参照してください。
--

●お問合せ●

担当者	薬剤部長 竹田和也	電話番号	0773-62-2510
		メールアドレス	info-ph.di@maizuru.kkr.or.jp

施設・スタッフ情報

●施設の概要●

医療機関名	亀岡市立病院						
ホームページ	https://www.city.kameoka.kyoto.jp/hospital/						
稼働病床数	100 床	一般病床	100(地域包 括20床含)	床	所在地	京都府亀岡市篠町篠野田1番地1	
		療養病床		床			
		精神病床		床	アクセス	JR嵯峨野線馬堀駅から徒歩7分、京都駅から普通25分	
		感染病床		床			
		結核病床		床	手術室	3 室	外来化学療法 4 床
特徴	亀岡市を母体とする公立病院です。急性期医療を中心とした適切かつ良質な医療を提供します。当病院は比較的小規模の病院ですが、小規模ゆえの密なチーム力で地域に根差した親しみやすい病院です。土・日・祝日は通常診療は休診です。救急を受け入れています。薬剤師は当直、日直はありません。オンコールで対応しています。						

●薬剤部（薬剤科、薬局）●

薬剤師数 (欠員込み)	4 名	常勤（無期）	3 名	常勤（レジデント）	0 名	その他	0 名
		常勤（有期）	1 名	非常勤	1 名	非薬剤師数	2 名
特徴	100床(80床急性期20床地域包括)の小規模ながら抗がん剤調製,化学療法レジメン管理,チーム医療,TPN調製,服薬指導,外来指導,病棟配置による業務をしています。糖尿病教室では薬剤師が活躍し,糖尿病療養指導士の資格を取得可能です。チーム医療も積極的に関わり糖尿病以外でも感染,NST,褥瘡,緩和,癌,地域医療で活躍の場を広げています。						

●スタッフ紹介●

氏名	竹内 敦子	出身大学	京都薬科大学				
		卒業年	西暦	2017	年	3月	卒

●当院の志望動機●	●病院薬剤師の魅力とは●
地域に根ざした病院薬剤師になりたいと考え、市民講座や薬薬連携に力を入れている当院で働きたいと思いました。日々の業務に精一杯取り組むことで、自分自身の成長だけではなく、地域医療全体の発展に寄与できると考えています。	検査値や処置内容などをタイムリーに知ることができます。カルテに医師の処方意図が記載されていることもあり、治療歴も知ることができるため大変勉強になります。また、多職種の距離が近く、専門的な内容を直接質問しやすい環境で働くことができます。

●現在任されている仕事●	●将来の目標●
調剤、病棟業務（主に整形外科） 外来薬剤指導（インスリン、骨粗鬆症デバイス説明） 化学療法の調製、レジメン監査 リスクマネジメント部会に参加。他職種と医療安全について意見交換しています。	専門分野はもちろん、幅広い分野に詳しく、患者さんからも他職種の先生方からも信頼される薬剤師になりたいです。

●説明会・見学会●

随時受け入れています（電話にて日程調節）病院に問い合わせしてください。

●お問合せ●

担当者	総務課 佐藤 見学：薬剤科 仁丹（にたん）	電話番号	0771-25-7313
		メールアドレス	kameyaku@tiara.ocn.ne.jp

施設・スタッフ情報

●施設の概要●

医療機関名	医療法人清仁会 亀岡シミズ病院						
ホームページ	https://www.shimizu-hospital.or.jp/kameoka/						
稼働病床数	85 床	一般病床	40 床	所在地	〒621-0834		
		療養病床	45 床		京都府亀岡市篠町広田1丁目32-15		
		障害者病床	床	アクセス	※		
		感染病床	床				
		結核病床	床	手術室	2 室	外来化学療法	床
特徴	亀岡シミズ病院のある亀岡市は京都市に隣接し、地域密着医療・介護を担っており、脳卒中の救急対応、MRやCT、血管撮影、各種内視鏡などの設備・技術があり、一般病棟には内科・外科・脳神経外科・泌尿器科などの患者様が入院しておられます。当院の特性は急性期から在宅まで、切れ目のない医療サービスを提供しています。						

※京阪京都交通バス2号系統（桂駅から約40分） 国道つつじヶ丘下車 徒歩3分、
JR嵯峨野線 馬堀駅下車 徒歩約15分、JR嵯峨野線 亀岡駅下車、
京阪京都交通バス2号・1A系統（約9分） 国道つつじヶ丘下車 徒歩3分

●薬剤部（薬剤科、薬局）●

薬剤師数 (欠員込み)	4 名	常勤（無期）	4 名	常勤（レジデント）	名	その他	名
		常勤（有期）	名	非常勤	1 名	非薬剤師数	1 名
特徴	適切で安心・安全な薬物療法の提供に努め、病棟担当薬剤師と多職種との連携、薬剤の情報提供など、医療現場における業務を行っています。意識高くなくても大丈夫！！ 各種学会への参加は個人の自由で取り組んでいます。 薬剤部内、院内とも、アットホームな雰囲気です。見学、面接は随時行っています。						

●スタッフ紹介●

氏名	阿部 満里奈	出身大学	大阪大谷大学		
		卒業年	西暦	2014	年9月卒

●当院の志望動機●

出身地である地元亀岡の地域医療に貢献したいと思い応募しました。シミズ病院グループの中でもアットホームさは群を抜くと思います。

●病院薬剤師の魅力とは●

患者さん情報をカルテから正確に得られて医師とのやり取りを行えます。勉強熱心な職員も多く、それぞれの学んできた知識を得られることが出来ます。薬局薬剤師との違いは多職種とのコミュニケーションが行えることにあると思います。知識の幅がより広がります。

●現在任されている仕事●

入院調剤、持参薬の鑑別、薬剤管理指導業務、TPN・抗がん剤無菌調製、DI業務、チーム医療、病棟業務等オールマイティに仕事を持たせていただいています。

●将来の目標●

専門に特化した薬剤師ではなくジェネラリストを目指していろいろな知識を取り入れたいと思います。

●説明会・見学会●

見学、インターンシップ、面接は随時行っています。

●お問合せ●

担当者	玉田 太志	電話番号	090-3873-3160		
		メールアドレス	tamada.h@shimizu-hospital.or.jp		

施設・スタッフ情報

●施設の概要●

医療機関名	京都中部総合医療センター						
ホームページ	https://www.kyoto-chubumedc.or.jp/						
稼働病床数	464 床	一般病床	450 床	所在地	南丹市八木町八木上野25		
		療養病床	0 床	アクセス	JR嵯峨野線 八木駅より徒歩5分		
		精神病床	0 床				
		感染病床	4 床				
		結核病床	10 床	手術室	7 室	外来化学療法	8 床
特徴	当院は、京都のおなか・南丹市にあります。JR京都駅からは最短35分で駅から徒歩スグとアクセスは抜群です。地域の拠点病院として先進の医療を皆様へ提供しているという自負をもって、日々患者さまと向き合っています。また、公立病院の強みである福利厚生を活用し、自身のライフプランに寄り添った勤務形態の取得が可能です。						

●薬剤部（薬剤科、薬局）●

薬剤師数 (欠員込み)	25 名	常勤（無期）	23 名	常勤（レジデント）	0 名	その他	0 名
		常勤（有期）	0 名	非常勤	2 名	非薬剤師数	2 名
特徴	入職後は一般調剤や無菌・抗がん剤調製のセントラル業務を行い、4カ月目より病棟業務へ展開します。病棟では服薬指導業務から開始しますが、指導薬剤師制をとっているため疑問点・不安点をその都度相談することが出来ます。興味のある分野が出てきたときには、専門薬剤師取得へのサポート体制も充分でスキルアップも可能です。						

●スタッフ紹介●

氏名	米山 真穂	出身大学	京都薬科大学
		卒業年	西暦 2022 年 3 月卒

●当院の志望動機●	●病院薬剤師の魅力とは●
病院実習を通して患者さんと向き合いテラーメイドな医療を提供することの大切さを学びました。そういったことができるのが当院の魅力かと思い志望しました。中小病院なので、患者さんとの距離はもちろん、多職種とも相談しやすい環境であり、日々やりがいを感じていま	電子カルテが利用できるため、医師の治療方針を確認しタイムリーに医療へ携わることが病院薬剤師の醍醐味かと思っています。特に当院では中小病院ということもあり、医師含め多職種との距離が近いのでより一層患者さんのために一丸となって取り組んでいる印象です。

●現在任されている仕事●	●将来の目標●
調剤・抗がん剤調製業務、循環器病棟での薬剤管理指導・病棟業務、実習生指導、新人教育	今年で3年目になりますが、日々の業務でまだまだ知識不足を感じます。薬といえば薬剤師に相談と言ってもらえるような薬剤師を目指してこれからも頑張ろうと思います。

●説明会・見学会●

随時受入れておりますので、詳細は当院のホームページを参照ください。オンラインでの見学も可能です。
--

●お問合せ●

担当者	総務課 田中 裕詞	電話番号	0771-42-2510
		メールアドレス	soumu@kyoto-chubumedc.or.jp

施設・スタッフ情報

●施設の概要●

医療機関名	医療法人 栄仁会 宇治おうばく病院				
ホームページ	https://www.eijinkai.or.jp				
稼働病床数	453 床	一般病床	床	所在地	京都府宇治市五ヶ庄三番割32-1
		療養病床	58 床	アクセス	JR奈良線、京阪宇治線 黄檗駅下車 徒歩約15分（無料送迎バスあり）
		精神病床	395 床		
		感染病床	床		
		結核病床	床	手術室	室 外来化学療法 床
特徴	「困った時はいつでも信頼される精神科医療を外来・在宅又は入院で提供できる医療機関」を目標に「精神科救急医療を365日・24時間担える施設」であり続けられるような病院を目指しています。自分の時間も大切に出来、有休消化率も80%以上となっています。				

●薬剤部（薬剤科、薬局）●

薬剤師数 (欠員込み)	7 名	常勤（無期）	6 名	常勤（レジデント）	名	その他	名
		常勤（有期）	名	非常勤	1 名	非薬剤師数	名
特徴	病棟常駐はしていませんが、病棟活動の場が多くあります。（月の指導件数200件程度）カンファレンスへの参加機会も多く、患者向けや職員向けの勉強会の講師もやります。医師や訪看からの要望で在宅薬剤訪問指導も行っています。						

●スタッフ紹介●

氏名	江口 佳南	出身大学	摂南大学
		卒業年	西暦 2021 年 3 月 卒

●当院の志望動機●	●病院薬剤師の魅力とは●
精神科病棟に興味があり、専門病院のほうが総合病院よりも、より専門性の高い知識が学べると考えたので志望しました。当院は精神科救急病棟や内科と合併した病棟もあるので、精神科における急性期から慢性期、内科的治療まで幅広く学ぶことができると思いました。	他職種との関わりが多いことが魅力です。看護師から患者さんの普段の生活等詳しく聞いたり、医師から今後の治療方針等を聞くことで、患者さんへの知識がより深まった状態で指導を行うことができます。医師や看護師から薬剤について度々質問を受けることもあります。

●現在任されている仕事●	●将来の目標●
<ul style="list-style-type: none"> ・薬局業務（調剤、監査、無菌調剤等） ・病棟業務 ・カンファレンス業務 ・在宅訪問 患者さん向けの講義	薬剤治療をメインで行う精神科領域において、より専門的な知識を多く身につけ、他職種に頼りにされるような薬剤師になることが目標です。また、患者さんには薬剤的な指導だけではなく、患者さんの背景をより理解し、寄り添える薬剤師になりたいと考えております。

●説明会・見学会●

随時開催しております。ご希望の方は 総務管理室 小川までご連絡ください。（0774-31-1362）
--

●お問合せ●

担当者	小川	電話番号	0774-31-1362
		メールアドレス	jinji@eijinkai.or.jp

施設・スタッフ情報

●施設の概要●

医療機関名	宇治武田病院						
ホームページ	http://www.takedahp.or.jp/uji/						
稼働病床数	173 床	一般病床	173 床	所在地	宇治市宇治里尻36-26		
		療養病床	床	アクセス	JR奈良線「宇治駅」（改札出て右へ）徒歩3分		
		精神病床	床				
		感染病床	床				
		結核病床	床	手術室	4 室	外来化学療法	6 床
特徴	5つのコンセプトを基本に高度な医療機器を備えた病院として安心で安全な医療を地域に提供します。①質の高い医療を提供するスーパー・ホスピタル②快適な院内環境をつくるクリーン・ホスピタル③患者さんに満足を提供するホスピタリティー・ホスピタル④地球にやさしい環境づくりエコ・ホスピタル⑤地域とともに歩むリージョナル・ホスピタル						

●薬剤部（薬剤科、薬局）●

薬剤師数 (欠員込み)	12 名	常勤（無期）	12 名	常勤（レジデント）	名	その他	名
		常勤（有期）	名	非常勤	名	非薬剤師数	2 名
特徴	調剤業務をはじめ、TPNや抗がん薬の混注業務も毎日行っています。患者様との係わりを大切に薬剤管理指導業務に注力しています。NSTやICTなどチーム医療においても薬剤師が係われる所は積極的に参入します。当院は当直はありませんが月～金曜日は当番制で1.5時間程度の残業という形態をとっています。ワークライフバランスも良好です。						

●スタッフ紹介●

氏名	坂田 早妃	出身大学	同志社女子大学	
		卒業年	西暦 2021	年 3 月 卒

●当院の志望動機●	●病院薬剤師の魅力とは●
病院説明会や見学に何度か参加させていただいたとき、病棟業務や調剤について詳しくお話を聞くことができ、薬局の雰囲気や働き方が自分のしたいことと合っていると思い、この病院を希望しました。	医師や看護師など他職種との連携をとることは病院薬剤師以外ではあまり経験できないと思います。また、カルテ上で患者さんの治療背景や体調変化など詳しく知ること魅力の一つだと思います。

●現在任されている仕事●	●将来の目標●
内服・注射の調剤・鑑査、抗がん剤調製、TPNの無菌調製、疑義照会や院内からの問い合わせの対応などの業務を行います。	今後病棟に上がり、患者さんや他の医療従事者との関りが増えていくので、病院のチームの一員として信頼される薬剤師を目指したいです。

●説明会・見学会●

グループ病院の他施設共同で見学会を開催予定です。詳しくは武田病院グループホームページをご参照ください
--

●お問合せ●

担当者	武田病院グループ本部人事・総務部 杉原または梅垣まで	電話番号	075-353-3838
		メールアドレス	jingi-honbu@takedahp.or.jp

施設・スタッフ情報

●施設の概要●

医療機関名	医療法人啓信会 京都きづ川病院						
ホームページ	https://www.kyoto-keishinkai.or.jp/kizugawa/index.html						
稼働病床数	313 床	一般病床	307 床	所在地	京都府城陽市平川西六反26-1		
		療養病床	床	アクセス	■近鉄京都線「久津川駅」下車徒歩約20分		
		精神病床	床		■車 国道24号線		
		感染病床	6 床		(大久保バイパス城陽平川交差点南)		
		結核病床	床	手術室	3 室	外来化学療法	7 床
特徴	一般病床307床（急性期150床、回復期リハ床50床、地域包括54床）、感染症病床6床 患者様がお住まいの地域で安心して医療をうけていただけるよう回復期リハビリテーション病棟、地域包括ケア病棟を配置し、在宅復帰に向け急性期から慢性期まで一貫した医療を提供しています。						

●薬剤部（薬剤科、薬局）●

薬剤師数 (欠員込み)	16 名	常勤（無期）	11 名	常勤（レジデント）	名	その他	名
		常勤（有期）	名	非常勤	1 名	非薬剤師数	2 名
特徴	現在、13名（医療安全管理室 1名を含む）の薬剤師、薬剤助手2名で業務を行っています。 各種委員会（癌化学療法委員会、院内感染防止対策 委員会／ICT、NST委員会、緩和ケアチーム委員会、FLS委員会）などにも参加しており、医師、看護師及び 他の医療スタッフと連携し、患者さまにより良い医療の提供に取り組んでいます。						

●スタッフ紹介●

氏名	早瀬 大輝	出身大学	摂南大学
		卒業年	西暦 2019 年3月卒

●当院の志望動機●

大学の病院説明会で初めて当院のことを知ったのですが、業務時間にきちんとメリハリをつけられる体制であったことがとても魅力に感じました。また、認定や資格を持つ薬剤師が多く、自分が何かを学びたいと思ったときに後押ししてもらえる環境であると思いました。

●病院薬剤師の魅力とは●

自身の知識を深めたい場合、医師と直接関わることができるのは大きなメリットだと思います。医師の他にも、看護師や理学療法士など様々な角度から患者さんと接する人と関わることで、自分ひとりではわからなかった情報を得ることができ、多職種連携の強みを感じることができます。

●現在任されている仕事●

現在FLS（骨折リエゾンサービス）委員会に所属しており、骨粗鬆症治療薬の管理や適正使用、外来での初回指導に関する業務に携わっています。薬局内では骨粗鬆症に関する相談を受けたり、必要であれば医師と薬剤について提案を行っています。

●将来の目標●

FLS委員会活動の一環として、地域の人々に向けた健康セミナーで骨粗鬆症をテーマに話をするという催しに参加します。最近、骨粗鬆症は検診率を上げることを目標に様々な取り組みが行われており、こういった活動から興味・関心を高めていきたいです。

●説明会・見学会●

随時開催

●お問合せ●

担当者	渡部 護人	電話番号	0774-55-8922
		メールアドレス	kh_jinji@xvb.biglobe.ne.jp

施設・スタッフ情報

●施設の概要●

医療機関名	社会医療法人岡本病院（財団） 京都岡本記念病院						
ホームページ	https://www.okamoto-hp.or.jp/						
稼働病床数	419 床	一般病床	362 床	所在地	京都府久世郡久御山町		
		ICU	8 床		佐山西ノ口100番地		
		HCU	12 床	アクセス	近鉄大久保駅下車バス15分		
		SCU	9 床		京阪淀駅・JR新田駅からも来院可能		
		回復期リハ	28 床	手術室	8 室	外来化学療法	16 床
特徴	京都府南部の急性期病院です。医療が高度化していく中において、専門性を高め、設備を充実し新たな医療技術への挑戦に日々尽力しています。キャリアアップ支援も充実しています。2025年に当院に隣接する回復期の新病院「くみやま岡本病院」を開院し、超急性期から在宅まで連携した医療・介護の展開を実践していきます。						

●薬剤部（薬剤科、薬局）●

薬剤師数 (欠員込み)	41 名	常勤（無期）	37 名	常勤（レジデント）	0 名	その他	0 名
		常勤（有期）	1 名	非常勤	3 名	非薬剤師数	4 名
特徴	「日本中どこでも通用する薬剤師」を目指してジェネラリスト教育を行います。その上で認定・専門薬剤師育成のための環境作りを行っています。当直は2年目からです。 急性期から在宅まで、さらに救急・周術期の能力を習得できる貴重な職場です。新しく広々とした病院で社会人として、薬剤師として共に成長しましょう。						

●スタッフ紹介●

氏名	江川 季生	出身大学	京都薬科大学				
		卒業年	西暦	2022	年	3 月	卒

●当院の志望動機●	●病院薬剤師の魅力とは●
救急医療に薬剤師全員が参加する点が他の病院にはない当院の大きな特徴です。救急患者さんの目まぐるしく変化する病態に応じた薬剤の適正使用を実施することは難易度が高いですが、その分経験が積めてより高度な知識が習得できると考え、当院を志望しました。	チーム医療を担う一員として、他職種と連携しながら治療に参加することで、広い視点で患者さんの病態を把握できることです。それにより、患者さんにとってのより良い治療方法をチームで検討できることが魅力と感じています。

●現在任されている仕事●	●将来の目標●
現在は総合内科・腎臓内科・糖尿病内分泌内科の病棟担当薬剤師として、処方内容の確認や検査値に応じた処方提案、ポリファーマシー患者さんの中止薬の提案を行っています。また、NSTに参加し、検査値や病態に応じた輸液・内服処方の変更提案をしています。	救急医療に参加するためには幅広い薬の知識が必要なため、第一にジェネラリストを目指しています。また、その上で他職種の方からも患者さんからもこの薬剤師に相談して良かったと思ってもらえるような安心感の与えられる薬剤師になりたいと考えています。

●説明会・見学会●

10月以降、見学会を毎月開催予定。詳細は病院HPをご参照ください。近隣大学に案内します。
--

●お問合せ●

担当者	法人本部 人事部	電話番号	0774-48-5550（人事部直通）
		お問い合わせフォーム	https://www.okamoto-hp.or.jp/career/inquiry/

施設・スタッフ情報

●施設の概要●

医療機関名	医療法人 徳洲会 宇治徳洲会病院						
ホームページ	https://yakuzaishi.tokushukai.or.jp/						
稼働病床数	479 床	一般病床	473 床	所在地	京都府宇治市槇島町石橋145		
		療養病床	床	アクセス	近鉄小倉駅からシャトルバス5分		
		精神病床	床				
		感染病床	6 床				
		結核病床	床	手術室	8 室	外来化学療法	20 床
特徴	当院は「救急医療（急性期病院）」を中心として24時間・年中無休で診療に取り組んでいます。医師・看護師・コメディカル・事務職員のスタッフが各医療機関の機能や特色を有効に活用し、地域の皆様により一層安心な医療を地域へ提供するために、診療所や病院との関係を深めていくよう努力しています。						

●薬剤部（薬剤科、薬局）●

薬剤師数 (欠員込み)	46 名	常勤（無期）	43 名	常勤（レジデント）	0 名	その他	0 名
		常勤（有期）	0 名	非常勤	5 名	非薬剤師数	3 名
特徴	調剤、薬品管理、医薬品情報管理、情報提供、薬剤管理指導・病棟薬剤業務を担当制で行っています。院内のチーム医療には薬剤師が介入しており専門性を発揮しています。夜勤業務は2名体制で実施しており、約2回/月、日祝勤務も交代で実施していますが、平日に代休が取れます。						

●スタッフ紹介●

氏名		出身大学	
		卒業年	西暦 年3月卒

●当院の志望動機●	●病院薬剤師の魅力とは●

●現在任されている仕事●	●将来の目標●

●説明会・見学会●

随時行っています。下記メールアドレスへ連絡してください。

●お問合せ●

担当者	薬局長	電話番号	0774-20-1111
		メールアドレス	m-hashimoto@ujitoku.or.jp

施設・スタッフ情報

●施設の概要●

医療機関名	医療法人徳洲会 六地藏総合病院						
ホームページ	http://www.rokujizogh.jp/						
稼働病床数	199 床	一般病床	101 床	所在地	京都府宇治市六地藏奈良町9		
		療養病床	床	アクセス	地下鉄東西線六地藏駅3番出口より徒歩2分、JR奈良線六地藏駅から徒歩7分（京都		
		精神病床	床				
		感染病床	床				
		結核病床	床	手術室	3 室	外来化学療法	床
特徴	急性期から慢性期まで備えた地域密着型の病院（一般101床、回復期リハビリ病棟60床、地域包括ケア病棟38床）で、地域の患者さんに寄り添った医療を提供しています。当院の薬剤師の役割は、患者さんの生活に合わせた薬物療法を提供し、地域の患者さんの生涯にわたって関わっていくことです。アクセス抜群、JR、京阪、地下鉄の3WAY アクセス可能です。						

●薬剤部（薬剤科、薬局）●

薬剤師数 (欠員込み)	名	常勤（無期）	5 名	常勤（レジデント）	名	その他	名
		常勤（有期）	名	非常勤	名	非薬剤師数	4 名
特徴	<p>主な業務は調剤、病棟常駐、無菌調製、医薬品情報、TDM、化学療法指導及びカンファレンスへの参加、チーム医療への参画（NST、感染症、褥瘡など）です。3年で全ての業務を習得できます。仕事における個々のやりがいとワークライフバランスを大事にしています。</p> <p>勤務時間は8時30分～17時、週休変則2日、日直業務は3ヶ月に1～2回。当直なし。</p>						

●スタッフ紹介●

氏名	福井 亜美	出身大学	同志社女子大学				
		卒業年	西暦	2025	年	3 月	卒

●当院の志望動機●

患者さんにじっくり関わりたいという思いから地域に根差し、一人ひとりと向き合える当院を志望しました。カルテを通じて患者さんの状態を把握し、薬の適切性を考えるなど薬剤師として深く関われる環境や、他職種との距離の近さ、薬剤部の温かい雰囲気にも惹かれました。

●病院薬剤師の魅力とは●

カルテで検査値や治療方針を確認し、患者さんにとって適切な薬か、適切な用法用量かを考えることができます。更に、医師に直接処方意図を聞くことができ、多職種と協力しながら治療に関わることができる点や、幅広い疾患や薬について学べる機会が多い点も魅力です。

●現在任されている仕事●

内服薬・注射剤の調剤
TPNや抗がん剤の調製
DI業務 などセントラル業務

●将来の目標●

患者さんの気持ちに寄り添い、身近に頼れる薬剤師を目指しています。また、チーム医療に積極的に参加し、他職種と協力しながら治療に貢献したいです。そして幅広い経験や学びを通じて自分の得意分野を見つけ、専門性を高め、強みを持つ薬剤師へ成長したいです。

●説明会・見学会●

随時受け付けています。ホームページの採用情報→採用情報→その他職種採用情報→求人応募フォーム（その他職種）にて必要事項を入力の上お申し込みください。下記お問い合わせのメールへのご連絡も可能です。

●お問合せ●

担当者	薬剤部：須田	電話番号	0774-33-7441
		メールアドレス	y.hosogi@rokujizogh.jp

施設・スタッフ情報

●施設の概要●

医療機関名	医療法人社団 石鎚会 京都田辺中央病院						
ホームページ							
稼働病床数	199 床	一般病床	199 床	所在地	京都府京田辺市田辺中央六丁目1番地6		
		療養病床	床	アクセス	近鉄新田辺駅から徒歩2分		
		精神病床	床		JR学研都市線 京田辺駅から徒歩5分		
		感染病床	床				
		結核病床	床	手術室	6 室	外来化学療法	3 床
特徴	診療分野を問わずに乳幼児から高齢者まで全年齢層を24時間365日受け入れる救急医療を基本としている病院です。脳卒中・心臓病センターでは最新のカテーテル治療を実践し、さらに昨年より胃がん、大腸がん、前立腺がんに対するロボット支援手術など最先端の低侵襲がん治療にも積極的に取り組んでいます。						

●薬剤部（薬剤科、薬局）●

薬剤師数 (欠員込み)	16 名	常勤（無期）	16 名	常勤（レジデント）	0 名	その他	0 名
		常勤（有期）	0 名	非常勤	0 名	非薬剤師数	4 名
特徴	入職1年目から他職種の医療従事者と協働し業務に取り組んでいます。例として、NST、RST等のカンファレンスや回診に参加したり、患者様のベッドサイドでお話を伺い、指導を行ったり、医師への疑義照会を積極的に行っています。他職種との連携や患者様との関わりについて学び、豊かな人格と使命感を持った薬剤師の育成につながっています。						

●スタッフ紹介●

氏名	和田 優花	出身大学	京都薬科大学
		卒業年	西暦 2021 年 3 月卒

●当院の志望動機●

地域にただ一つの総合病院であり、小児から高齢者までさまざまな患者に寄り添い、薬剤師として治療に貢献でき、薬剤師としてスキルアップができると感じたためです。チームワークの良い職場の雰囲気にも魅力を感じました。

●病院薬剤師の魅力とは●

調剤時の常に検査値や病態をカルテ情報から把握することで、患者に対してより良い薬物治療を考えることができます。さらに医師との距離が近いので話がしやすく、治療方針や薬物治療の提案にかかわることができることはやりがいとなっています。

●現在任されている仕事●

1～2年目までは、先輩たちからサポートを受け業務を進めてきました。3年目の現在は調剤業務の中核、急性期病棟の病棟担当、CKDカンファレンスやICT活動など幅広い仕事を優先順位をつけて取り組みながら、新人・後輩の指導役も担っています。

●将来の目標●

幅広い知識を持った親しみやすい薬剤師になり、少しでも患者さんの役に立ちたいです。効率よく仕事を進める推進力とタイムマネジメントを身につけること、困った時には頼れる先輩方がいてよかったと思う経験があり、後輩のよき理解者になりたいです。

●説明会・見学会●

随時、見学を受け付けております。ホームページ採用情報⇒薬剤師⇒応募はこちら、からお申し込み下さい。

●お問合せ●

担当者	診療事業部長 末廣 健児	電話番号	0774-63-1111
		メールアドレス	suehiro@sekيتetsukai.or.jp

施設・スタッフ情報

●施設の概要●

医療機関名	医療法人社団 石鎚会 京都田辺記念病院						
ホームページ	https://kinen.sekitetsukai.kyoto						
稼働病床数	120 床	一般病床	床	所在地	京都府京田辺市田辺戸絶 1 番地		
		療養病床	120 床				
		精神病床	0 床	アクセス	近鉄京都線新田辺駅より徒歩10分 JR学研都市線京田辺駅より徒歩15分		
		感染病床	0 床				
		結核病床	0 床	手術室	0 室	外来化学療法	0 床
特徴	京都府南部、京田辺市の中心に位置する回復期リハビリテーション病院。急性期病院で治療を終えた患者様が社会や家庭に復帰することを目標として、集中的なリハビリテーション医療を行っています。また、透析センターを併設しており、外来通院する透析患者様はもとより、リハビリテーションが必要な透析患者様を入院で受け入れることが可能です。（A、B棟計120床）						

●薬剤部（薬剤科、薬局）●

薬剤師数 (欠員込み)	5 名	常勤（無期）	4 名	常勤（レジデント）	0 名	その他	0 名
		常勤（有期）	0 名	非常勤	1 名	非薬剤師数	1 名
特徴	主な業務は調剤（内服・外用・注射）、医薬品情報管理（DI）、持参薬鑑別、TDM、院内製剤調製、NST、ICT、AST、褥瘡回診、薬剤管理指導、各種多職種カンファレンス参加など。急性期病院で回復した状態の長期維持を目標に日々処方内容を確認し、身体状況や検査結果から個々に応じた最適な処方プランを積極的に医師へ提案しています。						

●スタッフ紹介●

氏名	柳田 匠梧	出身大学	兵庫医療大学（兵庫医科大学）
		卒業年	西暦 2020年3月

●当院の志望動機●

石鎚会グループには急性期、回復期、療養型の病院があり、様々な症例に関与することができます。それぞれの病院で治療に携わり、薬剤師として貢献し、スキルアップしたいと考え当院を志望しました。	●病院薬剤師の魅力とは● 医師や看護師など多職種と接する機会が多く、多角的に考えることを意識するようになります。医療現場で薬剤師として何が求められているのかを感じ、日々学習して向上できるのは、大きな魅力だと思います。
--	---

●現在任されている仕事●

◆要請のあった入院患者への薬剤指導 (担当薬剤師制 8月28日時点で20名) ◆排尿ケアチーム回診＜毎週木曜日＞ ◆防災チーム会議（月1回） ◆セフティマネージャー部会（月1回）	●将来の目標● 回復期病院の機能は、患者さんが日常生活に戻れるようにサポートすることが目的です。ポリファーマシー対策や適切な睡眠薬の選択、疼痛コントロールなどに携わり、QOL改善に貢献し、患者さんが笑顔で退院できる手助けをしたいと考えています。
---	---

●説明会・見学会●

随時、見学を受け付けております。ホームページ採用情報⇒薬剤師⇒応募はこちら、からお申し込み下さい。

●お問合せ●

担当者	診療事業部長 末廣 健児	電話番号	0774-63-1111
		メールアドレス	suehiro@sekitetsukai.or.jp

施設・スタッフ情報

●施設の概要●									
医療機関名		医療法人社団 石鎚会 同志社山手病院							
ホームページ									
稼働病床数	50 床	一般病床	50 床	所在地	京都府京田辺市同志社山手二丁目2番				
		療養病床	0 床	アクセス	近鉄三山木駅およびJR三山木駅よりバスで約9分 同志社山手東バス停より徒歩1分				
		精神病床	0 床						
		感染病床	0 床						
		結核病床	0 床	手術室	0 室	外来化学療法	0 床		
特徴	当院は入院・外来部門と、併設する介護老人保健施設、通所リハビリテーションがあります。入院部門は神経難病や脊髄損傷、脱体不自由などの患者様が入院対象です。外来部門は小児科、脳神経内科、内科があり、小児科は小児のあらゆる診療・相談を、脳神経内科は特に慢性頭痛や認知症の治療を、内科は地域の主治医としてプライマリ・ケアを実践しています。								
●薬剤部（薬剤科、薬局）●									
薬剤師数 （欠員込み）	3.19 名	常勤（無期）	3 名	常勤（レジデント）	名	その他	名		
		常勤（有期）	名	非常勤	0.19 名	非薬剤師数	1 名		
特徴	今年度からは新人が入職し、入職半年余りですが、小児から高齢者まで幅広い外来患者・入院患者・老人保健施設の入所者様に対して、チーム医療の中で薬物治療に貢献しております。薬の専門家として、あらゆる場面に関わることができ、小規模な病院で医療スタッフとの連携がスムーズです。この病院の一員として親しみやすい雰囲気があって、気軽に相談でき、信頼される臨床薬剤部を目指しています。								
●スタッフ紹介●									
氏名	杉浦 萌恵			出身大学	京都薬科大学				
				卒業年	西暦	2025	年3月卒		
●当院の志望動機●					●病院薬剤師の魅力とは●				
小児から高齢者まで、地域の患者様に寄り添った医療を提供することができると感じ志望しました。また、病院見学の際、薬剤部のアットホームな雰囲気に魅力を感じたことも理由の一つです。					患者様の検査値や既往歴、入院背景や性格などの多くの情報を把握した上で、継続的に関わることができることです。また、病棟に行けばいつでも患者様に会うことができるのも病院薬剤師の大きな魅力だと思っています。				
●現在任されている仕事●					●将来の目標●				
・ 外来や病棟の調剤業務 ・ 持参薬鑑別 ・ 外来の服薬指導 ・ 病棟での薬剤管理指導 ・ 多職種カンファレンス など					患者様に気軽に相談したいと思っていただけるような薬剤師になりたいです。多職種の先生方からは信頼され、仕事を任せてもらえるような薬剤師を目指したいです。そのために、幅広い薬物治療の知識をつけて、様々な観点から物事を考えられるように努力したいと思っています。				
●説明会・見学会●									
随時、見学を受け付けております。医療法人社団 石鎚会ホームページ採用情報⇒薬剤師⇒応募はこちら、からお申し込み下さい。									
●お問合せ●									
担当者	診療事業部長 末廣 健児			電話番号	0774-63-1111				
				メールアドレス	suehiro@sekitetsukai.or.jp				

施設・スタッフ情報

●施設の概要●

医療機関名	京都山城総合医療センター						
ホームページ	http://www.yamashiro-hp.jp						
稼働病床数	355 床	一般病床	345 床	所在地	京都府木津川市木津駅前1丁目27番地		
		療養病床	床				
		精神病床	床	アクセス	JR木津駅（奈良線/学研都市線/大和路線）木津駅から徒歩1分		
		感染病床	10 床				
		結核病床	床	手術室	6 室	外来化学療法	10 床
特徴	京都府の南端にある中核の公立病院です。都市部へのアクセスがよく人口増が続く西部と、高齢化が進む山間部の東部、そのほぼ真ん中に位置しています。地域医療支援病院の認定を受け地域がん診療病院、認知症疾患センター、地域災害拠点病院としての役割をもっています。周産期医療から、小児、高齢者医療まで様々な年代、疾患に対応しています。						

●薬剤部（薬剤科、薬局）●

薬剤師数 (欠員込み)	17 名	常勤（無期）	10 名	常勤（レジデント）	名	その他	名
		常勤（有期）	1 名	非常勤	4 名	非薬剤師数	3 名
特徴	日々の主な業務は病棟業務をはじめ、調剤業務、ミキシング（抗がん剤、TPN）、外来診療支援、持参薬鑑別をローテーションで担当しています。またICT、NST、緩和、糖尿病/CKD教育入院などのチーム医療活動やDI業務、退院支援なども行っています。急性期から回復期まで他職種と連携し業務に関わることができます。						

●スタッフ紹介●

氏名	辻本 和香	出身大学	大阪薬科大学(現大阪医科大学)				
		卒業年	西暦	2015	年	3 月	卒

●当院の志望動機●	●病院薬剤師の魅力とは●
京都の南端にある中核病院として急性期から慢性期まで様々な患者さんにかかわることができるだけでなく、多職種との垣根が低く、コミュニケーションが取りやすい環境である為、たくさんの刺激を受けながら薬剤師として成長できると感じたからです。	カルテから病態やそれに合わせた薬剤の変更の経過を見て学ぶことができ、継続して服薬指導を行える点が魅力です。一番は患者さんが元気になる様子を身近で見守れるという達成感・喜びを感じられる事だと思います。

●現在任されている仕事●	●将来の目標●
内服・注射調剤、持参薬鑑別、抗がん剤・TPN・生物学的製剤の無菌調整、病棟業務、服薬指導、医師/看護師からの問い合わせ対応、ICT/AST、外来指導、実務実習など	今後も積極的に患者さんと関わり、新しいことにも挑戦して薬剤師として成長していきたいと思っています。そのために専門性を高め、患者さんや他職種から信頼してもらえるような薬剤師を目指していきたいです。

●説明会・見学会●

随時開催しています。お気軽にお問い合わせください

●お問合せ●

担当者	総務（西田、荒木）	電話番号	0774-72-0235
		メールアドレス	sy0001@yamashiro-hp.jp

施設・スタッフ情報

●施設の概要●

医療機関名	国立大学法人 京都大学医学部附属病院						
ホームページ	https://yakuzai.kuhp.kyoto-u.ac.jp						
稼働病床数	1131 床	一般病床	1082 床	所在地	京都市左京区聖護院川原町54		
		療養病床	0 床	アクセス	京都市バス「京大病院前、熊野神社前」 京阪電車「神宮丸太町」から700m 京都駅から直通バスあり		
		精神病床	44 床				
		感染病床	0 床				
		結核病床	5 床	手術室	25 室	外来化学療法	35 床
特徴	大学病院として、診療・研究・教育に関する3つの理念の実現を高いレベルで目指しています。特定機能病院、がん診療やエイズ治療の拠点病院、臓器移植登録病院、地域周産期母子医療センター、臨床研究中核病院、がんゲノム医療中核拠点病院等として、日本・地域において重要な役割を担っています。						

●薬剤部（薬剤科、薬局）●

薬剤師数 (欠員込み)	94 名	常勤（無期）	60 名	常勤（レジデント）	8 名	その他	1 名
		常勤（有期）	19 名	非常勤	6 名	非薬剤師数	15 名
特徴	薬剤部は医師・看護師・多職種とのチーム医療を通して、医薬品の適正使用と安全管理を推進し、患者さんの薬物治療を支えています。調剤・注射薬調製等には最新の機器を導入し、効率化と安全性向上を推進しています。全病棟に専任薬剤師を配置して、病棟薬剤師業務を充実させています。また、大学病院として教育・研究にも広く取り組んでいます。						

●スタッフ紹介●

氏名	島 千晶	出身大学	京都薬科大学				
		卒業年	西暦	2022	年	3月	卒

●当院の志望動機●	●病院薬剤師の魅力とは●
最先端の薬物治療を行い、難病と向き合っている患者さんに関わることができる京大病院で薬剤師として必要な知識・技術を身につけたいと思志望しました。大学病院のため、臨床での疑問を薬剤師の視点で研究でき、治療に貢献できることも志望理由の1つです。	目の前にいる患者さんの治療について、医師・看護師とその場でディスカッションでき、治療の最適化を行えることが魅力です。また、患者さんとの面談、検査値および治療内容等に基づいて薬剤調製の処方提案をし、治療に貢献できたときには達成感を感じます。

●現在任されている仕事●	●将来の目標●
1年目は調剤・注射・抗がん薬調製について基本的な知識・技術を習得しました。2年目から自身の希望する病棟での研修が始まり、病棟業務を学びながらカンファレンスへの参加や医療従事者向けの勉強会を実施しました。現在はNICUにて病棟業務を行っています。	治療に難渋する患者さんに対し、医師や看護師と協力しながら、薬物治療に貢献できる薬剤師になりたいです。そのために、大学病院という素晴らしい環境下で、認定および専門薬剤師等の資格を取得し、より多くの患者さんに貢献していきたいと考えています。

●説明会・見学会●

8月、11月に見学会を実施、3月に説明会を実施する予定です。詳細・申し込み方法はHPに掲載します。

●お問合せ●

担当者	副薬剤部長 津田真弘	電話番号	075-751-3581
		メールアドレス	yakumu@kuhp.kyoto-u.ac.jp

施設・スタッフ情報

●施設の概要●

医療機関名	京都府公立大学法人 京都府立医科大学附属病院				
ホームページ	https://www.h.kpu-m.ac.jp/				
稼働病床数	1065 床	一般病床	893 床	所在地	〒602-8566 京都市上京区河原町通広小路 上る梶井町465
		療養病床	床		
		精神病床	118 床	アクセス	市バス「府立医大病院前」下車、もしくは 京阪、地下鉄最寄り駅から徒歩
		感染病床	床		
		結核病床	54 床	手術室	17 室 外来化学療法 30 床
特徴	「世界トップレベルの医療を地域へ」を病院理念とし、高度な専門知識と崇高な倫理観を有する人材の輩出、質の高い研究の推進や医療技術の開発、国際交流や地域貢献の推進などを通じて、府民・国民の健康増進と福祉向上を目指しています。特定機能病院、がん拠点病院、小児がん拠点病院、妊娠と薬情報センター拠点病院などの指定を受けています。				

●薬剤部（薬剤科、薬局）●

薬剤師数 (欠員込み)	59 名	常勤（無期）	59 名	常勤（レジデント）	名	その他	名
		常勤（有期）	名	非常勤	2 名	非薬剤師数	16 名
特徴	「一隅を照らす」をモットーに、病棟薬剤業務1・2や、NST、AST、ICT、PCT等のチーム医療の推進、外来化学療法、入退院支援、医療安全、地域連携等の業務に注力しています。各種セミナーや勉強会等を通して最新の知識を学ぶだけでなく、症例検討会にてスタッフ同士で意見を交換することで既存の知識を深めることもしています。						

●スタッフ紹介●

氏名	金田 裕太	出身大学	京都薬科大学
		卒業年	西暦 2023 年 3 月卒

●当院の志望動機●	●病院薬剤師の魅力とは●
当院での実務実習中、患者さんを第一に考え行動に移し、患者さんや他の医療従事者から頼られている先生方の姿を見て感銘を受けました。また、先生方は勉強熱心で向上心が高く、優しいです。薬剤部の雰囲気も魅力的であることも志望した理由の1つです。	入院中は継続して患者さんと関わることができるため、状態変化や血液検査などの結果に応じて薬剤の追加や変更等を提案できる事です。勉強して習得した知識が治療貢献に繋がり、患者さんや他職種の方から感謝の言葉を頂けた時には、とても嬉しいです。

●現在任されている仕事●	●将来の目標●
調剤や抗がん剤の調製、病棟業務では脳神経外科病棟を担当しています。病棟では入院する全ての患者さんの薬学的管理を行っています。医師や看護師などと議論する機会も多く、日々勉強が必要です。どの業務も薬剤師としての責任を感じています。	幅広い知識を身につけ、様々な観点から考えられるスーパージェネラリストになりたいです。その上で自分の適正を見極め、将来は専門薬剤師などの資格も取得したいと思っています。チーム医療の一員として個々の患者さんにあった適切な薬物治療を提供したいです。

●説明会・見学会●

第IV期実務実習終了後に開始予定。

●お問合せ●

担当者	薬剤部長 小阪 直史	電話番号	075-251-5861
		メールアドレス	tkosaka@koto.kpu-m.ac.jp

施設・スタッフ情報

●施設の概要●

医療機関名	地方独立行政法人 京都市立病院機構 京都市立病院						
ホームページ	https://www.kch-org.jp/						
稼働病床数	548 床	一般病床	528 床	所在地	京都府京都市中京区壬生東高田町 1 - 2		
		療養病床	床				
		精神病床	床	アクセス	JR丹波口駅から徒歩 10 分 阪急西院駅から徒歩 15 分		
		感染病床	8 床				
		結核病床	12 床	手術室	10 室	外来化学療法	16 床
特徴	京都市の医療の中核を担う急性期病院です。断らない救急を目指す当院では、屋上にヘリポートを設置し、遠方からの患者も受け入れています。また地域がん診療連携拠点病院であり、予防、検査、治療、緩和まであらゆる段階でがん医療に取り組んでいます。						

●薬剤部（薬剤科、薬局）●

薬剤師数 (欠員込み)	43 名	常勤（無期）	43 名	常勤（レジデント）	名	その他	名
		常勤（有期）	名	非常勤	1 名	非薬剤師数	5 名
特徴	スタッフ間の風通しや雰囲気がいよ職場です。調剤や病棟、抗がん剤調製、手術室での薬品管理など、1人の薬剤師が様々な業務を担当します。夜間勤務、日直業務もあり、ともに1-2回／月程度です。全病棟に薬剤師を配置し、がん、感染症、救急医療など各分野で幅広く活躍しています。また、多くの専門・認定薬剤師などの資格取得の支援にも力をいれています。						

●スタッフ紹介●

氏名	岩尾 京春	出身大学	立命館大学				
		卒業年	西暦	2024	年	3 月	卒

●当院の志望動機●

救急医療に携わりたいという思いがあり、救急医療にも力を入れている当院に興味を持ちました。また見学の際に薬剤部の雰囲気が明るく親しみやすい環境だったことや、新人教育や資格取得のサポートも充実していることから当院が自身に合っていると感じ志望しました。

●病院薬剤師の魅力とは●

カルテ閲覧や直接コミュニケーションをとることで医師の考えや看護師など多職種の仕事についても深く知ることができ、より広い視点で物事を考えられるようになります。また急性期の病院であるため緊急性の高い病態や薬剤についても学ぶ機会が多く勉強になります。

●現在任されている仕事●

内服薬・注射薬等の調剤業務
抗がん剤・TPNの無菌調製
病棟業務(循環器内科・糖尿病・代謝内科)
手術室での薬品管理やPCAポンプ調製
糖尿病教室

●将来の目標●

疾患や病態について今以上に理解を深め、専門性を高めることで救急医療に薬剤師として参画することです。そのために色々な経験を積んで幅広い知識を獲得していきたいです。
あと、おうちでねことほのぼの暮らしていきたいです。

●説明会・見学会●

1月ごろから説明会開催を予定しています。詳細は薬剤部ホームページで案内しますので、ご確認ください。

●お問合せ●

担当者	総務担当 谷口	電話番号	075-311-5311
		メールアドレス	cm-saiyou@kch-org.jp

施設・スタッフ情報

●施設の概要●

医療機関名	日本赤十字社 京都第一赤十字病院						
ホームページ	http://www.kyoto1-jrc.org/						
稼働病床数	604 床	一般病床	600 床	所在地	京都市東山区本町15-749		
		療養病床	床	アクセス	ＪＲ・京阪「東福寺駅」下車徒歩5分		
		精神病床	床		京都市営バス「東福寺バス停」下車すぐ		
		感染病床	床				
		結核病床	4 床	手術室	10 室	外来化学療法	20 床
特徴	京都第一赤十字病院は、京都東山の麓、名利東福寺に隣接しています。昭和9年開設、京都市内でも歴史ある病院です。平成27年、病院の全面改築が終了し、建物は新しくなっています。『人道と奉仕』の赤十字精神に基づきつつ、地域に信頼され選ばれる高度急性期病院を目指して職員が一丸になって頑張っている活気あふれる病院です。						

●薬剤部（薬剤科、薬局）●

薬剤師数 (欠員込み)	42 名	常勤（無期）	40 名	常勤（レジデント）	名	その他	3 名
		常勤（有期）	名	非常勤	2 名	非薬剤師数	4 名
特徴	調剤、製剤、ＤＩ、病棟業務など基本業務を部員一丸となり行っています。手術室業務、救急外来、災害医療、がん化学療法、AST、ICT、NST、緩和ケアなどチーム医療で薬剤師が活躍しています。新人教育～継続研修に力を入れ、ジェネラリストを育成し、専門薬剤師を目指せるよう支援しています。						

●スタッフ紹介●

氏名	清水 麻央	出身大学	京都薬科大学				
		卒業年	西暦	2020	年	3 月	卒

●当院の志望動機●	●病院薬剤師の魅力とは●
救急の現場で薬剤師として患者様の治療に貢献したいと考えていました。病院見学の際に、救急病棟にも薬剤師が常駐されており、患者様の治療に介入されている姿を見学させていただいたことで、私自身もそのような薬剤師になりたいと強く思い志望しました。	・調剤業務や無菌調製、抗がん剤のミキシング、TDM、病棟業務など業務が多岐にわたり専門的な技術や知識を習得できる。 ・医師や看護師などの他職種と連携をとり、患者様のよりよい治療への支えとなることができる。

●現在任されている仕事●	●将来の目標●
救急病棟で病棟業務、DIチームとして薬剤部内での勉強会の開催	抗菌化学療法認定薬剤師の資格と救急認定薬剤師の資格を取得し、救急の現場で、専門的な観点から介入し患者様の治療に貢献したいと考えます。

●説明会・見学会●

採用試験の前に見学会を開催しています。見学会の案内は当院ホームページで行っております。

●お問合せ●

担当者	人事課	電話番号	075-561-1121
		メールアドレス	

施設・スタッフ情報

●施設の概要●

医療機関名	京都第二赤十字病院						
ホームページ	https://www.kyoto2.jrc.or.jp/						
許可病床数	667 床	一般病床	667 床	所在地	京都市上京区釜座通丸太町上ル春帯町355番地の5		
		療養病床	0 床				
		精神病床	0 床	アクセス	京都駅から地下鉄烏丸線で8分、丸太町駅下車徒歩5分		
		感染病床	0 床				
		結核病床	0 床	手術室	10 室	外来化学療法	17 床
特徴	京都御所に隣接し、京都駅から地下鉄で8分、丸太町駅から徒歩5分の場所に位置しています。救命救急センターを有し年間7000台以上の救急車を受け入れ高度急性期医療を提供しています。がん診療連携拠点病院であり、紹介状に基づき専門的治療を行い逆紹介により帰っていただく地域中核病院としても機能しています。災害医療にも貢献しています。						

●薬剤部（薬剤科、薬局）●

薬剤師数 (欠員込み)	62 名	常勤（無期）	61 名	常勤（レジデント）	名	その他	名
		常勤（有期）	名	非常勤	1 名	非薬剤師数	10 名
特徴	病棟、救命救急センター、手術室およびアンギオ室には専任薬剤師、医療安全には専従薬剤師を配置し、感染や緩和、NSTなどの医療チームや薬剤師外来でも職能を発揮し、安全で安心な医療を提供できるよう努めています。薬剤部内に地域連携指導管理課を設置し、保険薬局や転院先の病院との連携を深めるなどの医療連携にも注力しています。						

●スタッフ紹介●

氏名	青山 志織	出身大学	京都薬科大学				
		卒業年	西暦	2019	年	3 月	卒

●当院の志望動機●	●病院薬剤師の魅力とは●
5年次生の病院実習にて、当院の薬剤師が大変多くのフィールドで活躍している姿を目の当たりにしました。薬のプロとして患者様に出来ることを常にたくさん持っている先輩方のように、安全で質の高い医療を提供できる一員になりたいという想いで当院を志望しました。	得られる情報が多いことです。検査値や患者様自身の情報だけでなく、他職種のケアも詳細に知ることができ、直接相談することもあります。得られる情報が多い分、それだけ責任の重い仕事ですが、情報を通して患者様のために出来ることを増やすことができます。

●現在任されている仕事●	●将来の目標●
循環器内科病棟を担当し、シフトにしたがいセントラル業務（調剤・注射・DI・抗がん剤調製等）も行っています。病棟専任薬剤師は薬剤部業務の中でも中心的な存在です。予定入院だけでなく、緊急入院された患者様にも薬学的な視点からアプローチしています。	自分が活躍できるフィールドをどんどん増やせる薬剤師になりたいです。病棟を担当すると患者様や他職種と関わる機会が多くなります。関わりを通して、薬剤師の視点から、今できることは何か、いつすれば良いかなどを常に考えていけるようになりたいです。

●説明会・見学会●

感染拡大防止に協力していただけるなら説明・見学会は随時実施しています。複数の候補日を教育研修課に伝えてください。関係部署はじめ薬剤部内のすべての課を案内します。直接雰囲気など感じてください。

●お問合せ●

担当者	教育研修課	電話番号	075-212-6238
		メールアドレス	kyoik@kyoto2.jrc.or.jp

施設・スタッフ情報

●施設の概要●

医療機関名	シャカイフクシホウジンキョウトハクアイカイ キョウトハクアイカイビョウイン 社会福祉法人京都博愛会 京都博愛会病院						
ホームページ	https://www.kyoto-hakuaikai.or.jp/						
稼働病床数	329 床	一般病床	154 床	所在地	京都府京都市北区上賀茂ケシ山1		
		療養病床	50 床				
		精神病床	125 床	アクセス	京都市営地下鉄「北山駅」②番出口より徒歩15分 ※北山駅から送迎車あり（無料）		
		感染病床	0 床				
		結核病床	0 床	手術室	1 室	外来化学療法	0 床
特徴	一般病棟、障がい者病棟、回復期リハビリテーション病棟に加え、精神科病棟があり、一般診療科と精神診療科を併せ持つ、全国でも数少ない病院です。京都上賀茂に位置し、市内でも稀にみる自然豊かな環境の中で患者さまや地域の皆さまに信頼、そして安心していただけるような医療を提供しています。						

●薬剤部（薬剤科、薬局）●

薬剤師数 (欠員込み)	7 名	常勤（無期）	6 名	常勤（レジデント）	名	その他	名
		常勤（有期）	名	非常勤	1 名	非薬剤師数	名
特徴	調剤業務や薬剤管理指導業務、TDM、DI業務などの他、医師をはじめとした他部署からの問い合わせ対応なども多く、また長期入院の方も多いため、深くかつ長期的に患者さんの薬物治療に関わることが出来ます。福利厚生が充実しているのに加え、夜勤や日当直などもないため、ワークライフバランスの充実が可能な環境です。						

●スタッフ紹介●

氏名	河田 彩子	出身大学	京都薬科大学
		卒業年	西暦 2012 年 3 月卒

●当院の志望動機●	●病院薬剤師の魅力とは●
実務実習で精神科に興味を持ち、精神科に力を入れている病院を探していました。当院は精神科の充実だけでなく、内科・外科・整形など身体疾患領域も充実しており、精神疾患と身体疾患の両方をしっかりと診ることができる唯一無二な魅力を感じたため志望しました。	医師、看護師、検査技師等さまざまな職種の方と日々連携を取りながら治療に関われることが魅力の一つだと思います。当院では他職種間との距離感が近く、活発に情報交換や相談をし合えることで、治療方針の決定の段階から関われることがあるのもやりがいを感じます。

●現在任されている仕事●	●将来の目標●
<ul style="list-style-type: none"> ・調剤業務（内服・外用剤、注射） ・服薬指導業務（持参薬鑑別、退院時指導も含む） ・院内製剤 ・OPE室の薬剤の在庫管理 ・医療安全の会議への参加 	薬剤師として必要な全般的な知識・技術をより一層身に着けつつ、興味がある精神科領域について深堀りしていきたいです。また、プライベートの時間もしっかり確保できる職場環境のため、家事や育児もこなしつつ、学生時から続けている習い事もずっと続けていきたいです！

●説明会・見学会●

随時開催しています。下記問い合わせ先までお気軽にご連絡ください。

●お問合せ●

担当者	薬剤科 守崎佳那子	電話番号	075-781-1131（代表）
		メールアドレス	morisaki@kyoto-hakuaikai.or.jp

施設・スタッフ情報

医療機関名	社会福祉法人京都社会事業財団						
	西陣病院						
ホームページ	https://www.nishijinhp.com/						
稼働病床数	300 床	一般病床	300 床	所在地	京都市上京区七本松通五辻上ル溝前町1035		
		療養病床	床				
		精神病床	床	アクセス	京都市バス上七軒下車徒歩約6分、乾隆校前下車徒歩約6分		
		感染病床	床				
		結核病床	床	手術室	3 室	外来化学療法	7 床
特徴	133床の透析センターを持つ一般急性期病院。一般急性期病棟のほか、地域包括病棟、障がい者病棟を有する。 周術期管理、腎臓病薬物療法、糖尿病療養指導、がん化学療法、緩和、NST、ICT・ASTなどチーム医療も充実しており、資格取得に対する支援体制も充実している。						

薬剤師数 (欠員込み)	16 名	常勤（無期）	16 名	常勤（レジデント）	名	その他	名
		常勤（有期）	名	非常勤	名	非薬剤師※	名
特徴	病院薬剤師として、薬品管理、医薬品情報、調剤業務などの基本業務のほか、主に臨床現場での薬剤管理業務を行っています。「入院前から退院後まで、シームレスな関わりを」「薬あるところに薬剤師あり」。病棟薬剤業務、外来診療支援、周術期管理、透析センター等院内で幅広く活躍できる環境が整っています。						

氏名	杉本 友里恵	出身大学	京都薬科大学				
		卒業年	西暦	2023	年	3月	卒

●当院の志望動機●	●病院薬剤師の魅力とは●
多くの病院を見学に行きましたが、西陣病院では薬剤部以外の職員の皆さんも挨拶をしてくれました。 中小病院は多職種のとの垣根が低いと聞いていましたが、実感しました。	病院では、臨床現場で医師や看護師をはじめ多職種がリアルタイムで連携して様々な問題を検討することができるのが一番の魅力です。

●現在任されている仕事●	●将来の目標●
昨年、骨粗鬆症マネージャーの資格を取得「骨折リエゾンサービスチーム」で活動しています。整形外科病棟の主担当として、病棟薬剤業務を任されています。	当院は透析センターを有しており、透析患者は骨折のリスクが高く関わる機会が多いため、腎臓薬物療法に興味を持っています。いずれは認定薬剤師を取得したいと考えています。

施設見学は希望があれば随時お受けします。気軽に申し出てください。

担当者	薬剤部長 石本 昌裕	電話番号	075-461-8800
		メールアドレス	mshr2427@nishijinhp.com

施設・スタッフ情報

●施設の概要●

医療機関名	一般財団法人 日本バプテスト連盟医療団 日本バプテスト病院						
ホームページ	https://www.jbh.or.jp/						
稼働病床数	167 床	一般病床	167 床	所在地	京都市左京区北白川山ノ元町47番地		
		療養病床	床				
		精神病床	床	アクセス	市バス3系統（北白川仕伏町行き）に乗り、終点「北白川仕伏町」で下車、徒歩約2分		
		感染病床	床				
		結核病床	床	手術室	3 室	外来化学療法	8 床
特徴	当院は京都市左京区の地域医療を担う167床の急性期病院です。当院の特色は一般診療科だけでなく、ホスピス病棟があります。また、中小病院としては珍しく血液内科病棟があり、がん治療についても力を入れています。職員は医師、看護師、その他の部署同士の関係性が良好です。病院の周りは自然がほどよく豊かで落ち着いた環境です。						

●薬剤部（薬剤科、薬局）●

薬剤師数 (欠員込み)	10 名	常勤（無期）	10 名	常勤（レジデント）	名	その他	名
		常勤（有期）	名	非常勤	名	非薬剤師数	名
特徴	薬剤部は全病棟で病棟薬剤業務、薬剤管理指導業務を実施しており、ICT、NST、糖尿病療養指導、がん化学療法のチームメンバーとしての活動も行っています。幅広く業務に携わっているの で、色々な分野を学ぶことができ、働き始めてから自分がやりたい業務を見つけることができます。 なお当直業務はありません。						

●スタッフ紹介●

氏名	福田 真弓	出身大学	京都薬科大学				
		卒業年	西暦	2023	年	3 月	卒

●当院の志望動機●	●病院薬剤師の魅力とは●
自分に合った働き方が出来、小さい病院でありながらも様々な分野を学ぶことが出来ると思い志望しました。また、病院見学をした際に他職種であっても挨拶を交わしているのが印象的で、病院の雰囲気が良いと感じたのも志望した理由の一つです。	他職種との関わりがあること、患者さんと深く関わることが出来るのが魅力だと思います。カルテから他職種の考えや患者さんとの接し方などを学び、患者さんの背景や性格を知った上で業務をこなすことは難しい点でもあり、やりがいを感じます。

●現在任されている仕事●	●将来の目標●
調剤業務や病棟業務、化学療法の調製、院内製剤の調製など様々な業務を経験させて頂いています。	まだ日々の業務で精一杯ですが、知識や経験をつけて他職種からも信頼される薬剤師を目指しています。その最中で深く学びたい分野を見つけ、認定あるいは専門薬剤師を取得出来たらと考えています。

●説明会・見学会●

随時実施しています

●お問合せ●

担当者	佐藤和生（薬剤部）	電話番号	075-702-5930（薬剤部直通）				
		メールアドレス	kazuo.sato@jbh.or.jp				

施設・スタッフ情報

●施設の概要●

医療機関名	医療法人社団順和会 京都下鴨病院						
ホームページ	https://www.shimogamo.jp/						
稼働病床数	52 床	一般病床	52 床	所在地	京都市左京区下鴨東森ヶ前町17番地		
		療養病床	床	アクセス	高木町、高野橋東詰、高野橋西詰（京都市バス / 京都バス）徒歩約3分		
		精神病床	床				
		感染病床	床				
		結核病床	床	手術室	3 室	外来化学療法	1 床
特徴	肩関節鏡下手術、膝靱帯再建術、人工関節置換術、軟骨移植手術などを中心に、低侵襲な鏡視下手術も積極的におこなっています。11名の常勤医が手術を執刀します。 3室あるクリーンルーム手術室（第1手術室・第2手術室・第3手術室）を使用し、年間1,000件を超える手術をおこなっています。						

●薬剤部（薬剤科、薬局）●

薬剤師数 （欠員込み）	4 名	常勤（無期）	2 名	常勤（レジデント）	名	その他	名
		常勤（有期）	名	非常勤	1 名	非薬剤師数	2 名
特徴	整形外科領域の病院、他職種は整形外科以外の薬を使用することが少ないため、他科の薬剤について薬剤師に確認されることが多くあります。						

●スタッフ紹介●

氏名	法貴 晃子	出身大学	長崎大学				
		卒業年	西暦	2004	年	3月	卒

●当院の志望動機●	●病院薬剤師の魅力とは●
整形外科だと患者様とお話ができる状態であることが多いためしっかりお話や服薬指導ができると考え志望しました。	患者様の状態、必要なお薬について薬剤師だけでない多職種目線で考えることができること

●現在任されている仕事●	●将来の目標●
持参薬の鑑別、服薬指導、調剤監査、褥瘡委員会、リスク委員会	新薬はどんどん出てくるので、それをしっかり勉強し様々な持ち込み薬にしっかり対応できるようになっておきたいです。

●説明会・見学会●

随時実施

●お問合せ●

担当者	総務課 松尾	電話番号	075-781-1158
		メールアドレス	matsuo@shimogamo.jp

施設・スタッフ情報

●施設の概要●

医療機関名	医療法人同仁会（社団） 京都九条病院						
ホームページ	http://www.dojinkai.com/kujohp/						
稼働病床数	207 床	一般病床	157 床	所在地	京都市南区唐橋羅城門町10番地		
		療養病床	50 床	アクセス	JR「西大路駅」または近鉄「東寺駅」より「羅城門」バス停下車 徒歩約3分		
		精神病床	床				
		感染病床	床				
		結核病床	床	手術室	2 室	外来化学療法	4 床
特徴	救急病院として高度な設備・技術を備え、最新の医療を提供しています。介護老人保健施設に加え、健康診断、人間ドック等の予防医療を担う施設もあり、医療・介護・予防のトータルケアを実践する病院です。地域の医療機関との密な連携により、急性期の対応から、慢性期、在宅への復帰まで、地域内ですべて完結できるトータルサポートを目指しています。						

●薬剤部（薬剤科、薬局）●

薬剤師数 (欠員込み)	14 名	常勤（無期）	13 名	常勤（レジデント）	名	その他	名
		常勤（有期）	名	非常勤	名	非薬剤師数	3 名
特徴	①病棟薬剤師2人体制（先輩と一緒に早期に病棟デビュー）②部内カンファレンスが充実（みんなでスキルアップ）③患者満足度の向上がモットー（患者さんに寄り添い、薬物療法の問題解決に全力を尽くす）④医師・看護師とタスクシェアに積極的（安心・最適な薬物療法のサポート、医療安全向上に貢献）⑤仕事とプライベートを両立（当直/遅番もなし）						

●スタッフ紹介●

氏名	堀畑 太希	出身大学	摂南大学
		卒業年	西暦 2025 年3月卒

●当院の志望動機●

救急病院でありながら、地域包括ケア病棟、介護施設等を備え、急性期から慢性期まで幅広く、病態や薬の知識を習得できる環境であると考え志望しました。また、入院前から退院後まで多職種と緊密に連携し、患者さんに寄り添う薬剤師業務にも魅力を感じました。

●病院薬剤師の魅力とは●

処方箋だけでなく、検査値やカルテから多くの患者情報入手でき、また医師や看護師と連携しながら、患者さんが抱える薬物療法の問題点を解決できる点が魅力だと思います。また、注射や抗がん剤等の調製やTDM等を実践できるのも病院薬剤師の魅力です。

●現在任されている仕事●

調剤、監査業務、病棟業務、服薬指導、TPN調製、ケモ調製等、幅広い業務を担っています。患者さんとの関わり、多職種とのコミュニケーションを通して多くの知識が身につけていることを実感しており、それがやりがいにつながっています。

●将来の目標●

まずは認定薬剤師の資格をとりたいです。特に、栄養と抗菌薬に関連した資格は、すぐに業務に生かせるものであり、優先的に取得できるよう日々、精進したいと考えています。また、医師や看護師からの質問・相談に的確に対応できる知識の習得にも努めたいです。

●説明会・見学会●

随時開催。下記メールにご連絡お待ちしております。

●お問合せ●

担当者	國永智昭	電話番号	075-691-7121 (代表)
		メールアドレス	10mak-kuninaga@kujohp.or.jp

施設・スタッフ情報

●施設の概要●

医療機関名	医療法人社団蘇生会 蘇生会総合病院						
ホームページ	https://www.roseikai.or.jp/						
稼働病床数	290 床	一般病床	176 床	所在地	京都市伏見区下鳥羽広長町101番地		
		療養病床	54 床	アクセス	京阪「中書島駅」バス10分		
		精神病床	60 床		地下鉄・近鉄「竹田駅」バス15分		
		感染病床	床				
		結核病床	床	手術室	4 室	外来化学療法	6 床
特徴	蘇生会総合病院は、京都市伏見区の中核病院として救急医療・地域医療を展開しています。急性期から慢性期までの病棟を擁す病床数350床の中規模ケアミックス病院で、各病棟で薬剤師が活躍しています。医師・看護師ほか多職種と連携し、入院から退院に至るまで患者さんに寄り添った総合医療の提供に貢献しています。						

●薬剤部（薬剤科、薬局）●

薬剤師数 (欠員込み)	18 名	常勤（無期）	12 名	常勤（レジデント）	0 名	その他	0 名
		常勤（有期）	1 名	非常勤	5 名	非薬剤師数	10 名
特徴	「まずはジェネラリストであるべき」という考えに基づき、全業務を全薬剤師がマスターできるような勤務体制を組んでいます。また、当院はケア・ミックスという特性から、急性期から慢性期まで幅広い疾患の患者さんに向き合うことが出来る環境にあります。“職場探しはなりたい自分を育てる場所探し”・・・蘇生会総合病院で一緒に働きませんか！						

●スタッフ紹介●

氏名	城尾 未央	出身大学	大阪医科大学				
		卒業年	西暦	2020	年	3 月	卒

●当院の志望動機●	●病院薬剤師の魅力とは●
さまざまな規模の病院を見学したなかで中規模かつケアミックス型の病院に魅力を感じました。急性期から慢性期まで様々な疾患をみることができ、見学の際に自分の興味がある救急部門の業務に力をいれていることがわかったので蘇生会を希望しました。	電子カルテで最新の患者情報、医師の方針や患者さんの状態を詳細に把握した上で服薬指導を含めた業務にあたることが最大の魅力です。また看護師を始め沢山の職種や院外の薬剤師とも協力して業務にあたれることも病院ならではのと思います。

●現在任されている仕事●	●将来の目標●
調剤業務（調剤、監査、TPN・抗癌剤の混注など全般）を行いながら、HCU・脳外科・外科中心の急性期病棟を担当しています。薬剤部外の業務として、ICT・ASTチーム、救急部門の業務も担当しています。	感染関連の資格取得、ICLSインストラクターを目指して日々業務に取り組んでいます。自分が関わる部署のスタッフに薬剤師といえばこの人、と思ってもらえるような薬剤師を目指しています。

●説明会・見学会●

オープンカンパニー(病院説明見学会)を月2回ずつ実施しています。 マイナビ2027よりエントリーいただくか、下記メールアドレスへ連絡してください。
--

●お問合せ●

担当者	総務課 高尾または水谷まで	電話番号	075-621-3101
		メールアドレス	masato_mizutani@roseikai.or.jp

施設・スタッフ情報

●施設の概要●

医療機関名	一般社団法人 愛生会山科病院						
ホームページ	http://www.aiseikaihp.or.jp/						
稼働病床数	231 床	一般病床	112 床	所在地	京都市山科区竹鼻四丁野町19番地の4		
		地域包括ケア病床	119 床				
		障害者病床	床	アクセス	JR・地下鉄・京阪山科駅から徒歩10分		
		感染病床	床				
		結核病床	床	手術室	4 室	外来化学療法	3 床
特徴	当院は内科・外科・整形外科・眼科・泌尿器科、非常勤で耳鼻咽喉科・皮膚科を有する総合病院です。入院病床は一般病床・地域包括ケア病床を有するケアミックス型病院です。山科地域における地域に密着した中核病院として、急性期だけではなく、慢性期、在宅へつなげる安心・安全な思いやりのある温かい医療を提供できるように努めています。						

●薬剤部（薬剤科、薬局）●

薬剤師数 (欠員込み)	11 名	常勤（無期）	11 名	常勤（レジデント）	0 名	その他	0 名
		常勤（有期）	0 名	非常勤	0 名	非薬剤師数	0 名
特徴	当院では調剤・抗がん剤の調製・DI業務・TDM・病棟薬剤業務・薬剤管理指導業務が主な業務となります。チーム医療はNST・ICT・PCTなどがあり、薬剤師も積極的に参加しています。また、血液内科を含めた抗がん剤治療も積極的に行っております。当院はケアミックス型であるため、急性期から慢性期、在宅へと幅広く学ぶことができます。						

●スタッフ紹介●

氏名	小島 祐輝	出身大学	大阪医科薬科大学				
		卒業年	西暦	2023	年	3 月	卒

●当院の志望動機●	●病院薬剤師の魅力とは●
<ul style="list-style-type: none"> ・病院見学の際に職場の雰囲気がよく、わからないことはすぐに質問できる環境が整っていると感じたため。 ・急性期の薬物治療・化学療法から、慢性期患者の薬剤管理や退院支援まで、幅広い分野・業務を学べると考えたため。 	<ul style="list-style-type: none"> ・医師や看護師など多職種との距離が近く、医師に処方意図を聞くことができ、薬剤師の視点以外の考えが得られやすい点。 ・入院患者の病態・状況をカルテなどで詳しく知ったうえで、指導の際に細やかな説明が実施できる点。

●現在任されている仕事●	●将来の目標●
<p>調剤業務・抗がん剤調製：正確性と速さの両方が求められる業務のため、集中して取り組んでいます</p> <p>病棟薬剤業務：急性期・慢性期 それぞれ1病棟ずつ担当しており、服薬指導・多職種からの問い合わせ・カンファレンス参加などに携わっています。</p>	<ul style="list-style-type: none"> ・服薬指導の件数を重ね、薬物療法の知識を増やしていくことで患者さんが抱える問題を解決すること ・緩和ケア・褥瘡管理などの自身が足りないと感じる分野でも、積極的に患者さん・多職種と関わっていき、頼られる薬剤師になること。

●説明会・見学会●

病院見学は随時受け付けています。

●お問合せ●

担当者	薬剤部 樋口・八木	電話番号	075-594-2323 (代)
		メールアドレス	aiseikaiyakuzaibu@hotmail.co.jp

施設・スタッフ情報

●施設の概要●

医療機関名	社会福祉法人 京都社会事業財団 京都桂病院						
ホームページ	https://www.katsura.com						
稼働病床数	551 床	一般病床	525 床	所在地	京都市西京区山田平尾町17		
		緩和ケア病床	20 床				
		精神病床	床	アクセス	阪急桂駅・JR桂川駅から専用送迎バスあり。		
		感染病床	床				
		結核病床	6 床	手術室	10 室	外来化学療法	25 床
特徴	地域医療支援病院、地域がん診療連携拠点病院、がんゲノム医療連携病院として、京都市西京区・右京区・乙訓地域・亀岡市を中心とした地域の基幹・総合病院です。薬剤師は、調剤、無菌調製、DI業務といった中央業務から、病棟薬剤業務（薬剤師のデスク・電子カルテあり！）、入院前患者支援、手術室医薬品管理などをみんなで分担して行います。						

●薬剤部（薬剤科、薬局）●

薬剤師数 (欠員込み)	52 名	常勤（無期）	52 名	常勤（レジデント）	名	その他	名
		常勤（有期）	名	非常勤	名	非薬剤師数	16 名
特徴	ここがいいよ！京都桂病院 薬剤科： 当院は医療薬学専門薬剤師、薬物療法専門薬剤師、がん専門薬剤師の研修認定施設です。また、Ph.Dを取得した薬剤師が在籍し研究活動の支援体制が充実。当院は若手が月～木の11:45-12:00に、担当患者さんへの関り方をベテラン臨床薬剤師にプレゼンし、アドバイスをもらうauditを実施しています！ 若手が躍進しています★						

●スタッフ紹介●

氏名	藤井 貴之	出身大学	京都薬科大学	
		卒業年	西暦	2022 年 3 月卒

●当院の志望動機●	●病院薬剤師の魅力とは●
「患者さんに名前を覚えてもらえるような関係を築く」という理念に興味を持ちました。病院見学では薬剤師が治療に積極的に介入している姿や、薬剤師間で障壁なく相談やコミュニケーションをとる光景があり、この環境で活躍できる臨床薬剤師になりたいと思いました。	患者さんの生活背景や既往歴、状態の変化をリアルタイムで感じ、その変化に応じた薬物治療を考え提案してことが魅力だと考えます。退院した患者さんが定期通院で来院された際に僕を見かけて手を振ってくれた時は頑張ったよかったですと感じました。

●現在任されている仕事●	●将来の目標●
呼吸器内科の病棟を担当しています。肺炎やがんへの薬物治療、緩和的治療まで幅広い治療が行われています。膨大な知識が必要になりますが、各分野の専門薬剤師の先輩にもアドバイスをいただきながら最適な治療を提供できるように日々試行錯誤しています。	当院は各分野の認定・専門、Ph.Dの資格取得者が在籍しています。自分が興味を持った分野について深い知見を得ることができ、環境も整備されている為、自分が思い立てば積極的にチャレンジができます。将来的には私も資格取得や論文作成を検討しています。

●説明会・見学会●

見学会を開催。開催日時など詳細は病院ホームページにアップします。（事前申込）
--

●お問合せ●

担当者	薬剤科 科長 小林 由佳	電話番号	075-392-1609
		メールアドレス	yuka-kobayashi@katsura.com

施設・スタッフ情報

●施設の概要●

医療機関名	医療法人社団志高会 三菱京都病院					
ホームページ	https://www.mitsubishi-hp.jp					
稼働病床数	188 床	一般病床	188 床	所在地	京都府京都市西京区桂御所町 1 番地	
		療養病床	床	アクセス	阪急京都線 桂駅から徒歩 15 分	
		精神病床	床			
		感染病床	床			
		結核病床	床	手術室	6 室	外来化学療法 10 床
特徴	京都市西京区にある総合病院で、心臓・がん・産婦人科に強みを持ち、地域医療に貢献しています。200床未満の中小病院でありながら「高度であたたかい医療を提供する病院」を理念に上げ、総勢500名を超えるスタッフで頑張っています。また、チーム医療を重視し、医師・看護師・薬剤師・臨床心理士など多職種が連携して患者一人ひとりに最適なケアを提供しています					

●薬剤部（薬剤科、薬局）●

薬剤師数 (欠員込み)	13 名	常勤（無期）	12 名	常勤（レジデント）	0 名	その他	0 名
		常勤（有期）	0 名	非常勤	1 名	非薬剤師数	2 名
特徴	薬剤部は、医師・看護師・栄養士などと密接に連携しながら、患者一人ひとりに最適な薬物療法を提供する重要な役割を担っています。主な業務は、集中治療室を含む病棟業務、チーム活動、入院調剤、医薬品情報、注射薬調製（TPN・抗がん剤）等があり、感染・がん領域には認定薬剤師が活躍しています。また1病棟あたり2名が担当して、休暇を取得しやすい体制にしています。						

●スタッフ紹介●

氏名	喜多 郁弥	出身大学	武庫川女子大学	
		卒業年	西暦 2019	年 3 月 卒

●当院の志望動機●

中規模病院でありながら多くの診療科が揃っており、幅広く経験できると考えました。また、薬剤部内を見学させていただいたとき、丁寧な対応、薬剤師同士の仲の良さ、明るい雰囲気にとっても惹かれ私もここで一緒に働きたいと思ったのが一番大きい理由です。

●病院薬剤師の魅力とは●

最も臨床に近いところで多職種と連携し患者さんの治療に貢献できることが魅力だと思います。また、患者さんの治療背景を詳しく把握した上で服薬指導ができ、より薬剤師の力が発揮できる環境だと感じます。

●現在任されている仕事●

調剤業務をはじめ、抗がん剤の調製、心臓内科・外科、腎臓内科病棟での病棟業務に従事しています。病棟では医師や看護師をはじめとする多職種と積極的に連携して、より質の高い薬物治療の実現に貢献しています。

●将来の目標●

これまでの経験を活かして、より専門性の高い薬物治療の提供に貢献していきたいと考えています。特に、多職種連携の中で薬剤師が果たす役割を強化し、患者さんにとって最適な薬物治療を提案できる存在になれることを目指しています。

●説明会・見学会●

随時行っています（要電話相談 約1時間程度）	採用募集はホームページに掲載します。
------------------------	--------------------

●お問合せ●

担当者	橋元 誠（薬剤部長）	電話番号	075-381-2111
		メールアドレス	

施設・スタッフ情報

●施設の概要●

医療機関名	医療法人京都翔医会 西京都病院						
ホームページ	https://hospykh.jp/						
稼働病床数	199 床	一般病床	199 床	所在地	京都市西京区桂畑ケ田町175番地		
		療養病床	床	アクセス	阪急上桂駅から徒歩10分		
		精神病床	床				
		感染病床	床				
		結核病床	床	手術室	2 室	外来化学療法	2 床
特徴	西京都病院は、西京区に位置し、内科、外科、整形外科など多様な診療科を持つ地域密着型の病院になります。2023年に新築移転し、地域包括ケア病床や回復期リハビリ病床も備え、訪問診療部門も備えており、急性期から回復期、在宅まで切れ目のない医療・介護を提供しています。						

●薬剤部（薬剤科、薬局）●

薬剤師数 (欠員込み)	9 名	常勤（無期）	6 名	常勤（レジデント）	名	その他	名
		常勤（有期）	名	非常勤	3 名	非薬剤師数	1 名
特徴	西京都病院薬剤部は、若手薬剤師が中心となって活躍しています。服薬業務や病棟業務を積極的に行い、医師や看護師と連携したチーム医療に貢献しています。患者さんの生活に寄り添い、質の高い薬物療法を提供することを目指しています。						

●スタッフ紹介●

氏名	三崎 友菜	出身大学	京都薬科大学				
		卒業年	西暦	2024	年	3 月	卒

●当院の志望動機●

ケアミックス型病院として急性期から回復期、在宅医療まで幅広い医療を担い患者さんの生活に長期的に関われる環境に魅力を感じました。2023年に新築移転し、最新の環境で業務を経験できること、自らが病院をより良くする過程に携われることも魅力です。

●病院薬剤師の魅力とは●

薬の専門性を活かして患者さんの治療に深く関わること、調剤や服薬指導にとどまらず、病棟での薬物療法のサポート、化学療法やTPNなどの無菌調製、NSTや感染対策チームなどの多職種連携の場で活躍する機会があることだと思います。

●現在任されている仕事●

調剤業務をはじめ、化学療法や無菌調製、病棟業務やDI業務を行っています。さらに、NSTサポートチームや感染対策ラウンド、外来委員会にも参加しチーム医療の一員として幅広く活動しています。

●将来の目標●

これまで学んだ基礎を活かし、感染対策や栄養管理などのチーム医療に参加し、薬剤師ならではの視点から提案ができる力を磨きたいです。また、患者さんが安心して適正に薬を使用できるよう説明力を高め、信頼される薬剤師を目指します。

●説明会・見学会●

随時、見学会・説明会を行っております。HPより、お申込みお願いします。

●お問合せ●

担当者	上田(人事課)	電話番号	075-394-6700(直通)
		メールアドレス	jinji@hospykh.jp

施設・スタッフ情報

●施設の概要●

医療機関名	社会福祉法人恩賜財団 京都済生会病院						
ホームページ	https://www.kyoto.saiseikai.or.jp/						
稼働病床数	288 床	一般病床	288 床	所在地	京都府長岡京市下海印寺下内田101番地		
		療養病床	床	アクセス	阪急京都線「西山天王山」駅より徒歩5分		
		精神病床	床		阪急京都線「長岡天神」駅、JR京都線「長岡京」		
		感染病床	床		駅よりバスまたはタクシー		
		結核病床	床	手術室	6 室	外来化学療法	12 床
特徴	2022年6月1日に新しい病院で診療がスタートしました。 京都府乙訓地域（長岡京市、向日市、大山崎町）において、急性期医療を提供する「基幹的医療機関」として、地域との連携を大切にしながら切れ目のない医療・福祉の提供と地域包括ケアの整備をすすめ、「出産」から「みとり」まで暮らしに寄り添う病院として活動しています。						

●薬剤部（薬剤科、薬局）●

薬剤師数 (欠員込み)	22 名	常勤（無期）	22 名	常勤（レジデント）	名	その他	名
		常勤（有期）	名	非常勤	名	非薬剤師数	2 名
特徴	薬剤部は薬剤部長1名、係長4名、薬剤師14名の計19名と薬剤助手2名で構成。調剤業務、D I 業務等セントラル業務に加え、全8病棟に専任薬剤師を配置し臨床業務に対応し、また多職種協働による各種チーム医療にも参加しています。新病院では、設備も一新し、今後はフレッシュな人材の確保により活気溢れる薬剤部になることを期待しています。						

●スタッフ紹介●

氏名	羽生 真生子	出身大学	同志社女子大学
		卒業年	西暦 2020 年3月卒

●当院の志望動機●	●病院薬剤師の魅力とは●
見学の際に感じた薬剤部のアットホームな雰囲気、そして、医師や看護師等の多職種との距離感が近く、いつでも情報共有やコミュニケーションが取れる環境に魅力を感じました。	志望動機にも記載しているように、多職種との関わりができること、また、様々な領域の疾患を勉強できることが魅力だと思います。

●現在任されている仕事●	●将来の目標●
現在は乳腺外科、消化器内科、小児科、産婦人科の病棟に配属されており、出産～終末期まで幅広く担当しています。化学療法や医療用麻薬を使う患者さんが多い病棟であり、勉強の毎日です。その他チーム医療には糖尿病チーム・緩和ケアチームに参加しています。	これまでに京都府糖尿病療養士、日病薬病院薬学認定薬剤師を取得し、昨年は小児薬物療法認定薬剤師を取得することができました。今後は外来がん治療認定薬剤師にもチャレンジし、スペシャリストだけではなくジェネラリストを目指して様々な領域をマスターしていきたいです。

●説明会・見学会●

随時受入れております。詳細は当院のホームページを参照ください

●お問合せ●

担当者	林 明仁	電話番号	075-955-0111
		メールアドレス	yakuzaibu02@kyoto.saiseikai.or.jp

施設・スタッフ情報

●施設の概要●

医療機関名	医療法人三幸会 北山病院						
ホームページ	http://www.sankokai.jp						
稼働病床数	448 床	一般病床	床	所在地	京都市左京区岩倉上蔵町		
		療養病床	床				
		精神病床	448 床	アクセス	京都市営地下鉄国際会館駅前より京都バス 岩倉実相院行（約15分）下車徒歩2分		
		感染病床	床				
		結核病床	床	手術室	室	外来化学療法	床
特徴	京都市の北部にあたる左京区岩倉の閑静な地で、古くから精神医療の拠点として発展してきました。自然も豊かなこの岩倉で、地域との連携・ふれあい・ネットワークを大切にしながら、患者様・入所者様と共に歩む医療・介護を提供してまいります。						

●薬剤部（薬剤科、薬局）●

薬剤師数 (欠員込み)	8 名	常勤（無期）	2 名	常勤（レジデント）	名	その他	名
		常勤（有期）	名	非常勤	4 名	非薬剤師数	0 名
特徴	主な業務は、入院、外来調剤、医薬品情報の他、薬剤管理指導業務等があり、他職種とも互いに助け合う良好な連携をとっています。薬局内LANには全自動錠剤分包機散薬分包機を導入。薬剤部は夜勤業務がありません。基本8時50分から17時までの勤務ですが、場合によってはフレックスタイムを導入し、その人にあった時間勤務も可能です。京都の精神病院の回り持ちで、救急患者さんのために休日に日直勤務が入ることがあります。						

●スタッフ紹介●

氏名	山田 和司	出身大学	徳島文理大学
		卒業年	西暦 1977 年 3 月 卒

●当院の志望動機●	●病院薬剤師の魅力とは●
京大病院薬剤部副部長、立命館大学薬学部講師を経て北山病院に勤務。自らが参画し、大きな病院では決して味わえない患者様に寄り添った温かい治療に貢献したいと思いました。	病院薬剤師にとって、自分が手がけた患者さんに「ありがとうございました」と言われるのはとても幸福なことだと思っています。その魅力を若い薬剤師さんに知ってほしいし、今までの経験を基に、それが実現できる薬剤師を育てたいと思っています。

●現在任されている仕事●	●将来の目標●
日常業務をこなしながら、コロナ禍の中で薬剤部も主体的に対コロナ活動を実施して、この難局を他職種と協力して乗り越えて行こうと日々努力しています。	若い薬剤師さんと楽しく薬剤師業務をこなし、将来病院を背負って立てる人材を無理なく育てたい。専門化しすぎて小さなねじの一つとなる事が無いように。

●説明会・見学会●

希望があれば適宜実施致します。

●お問合せ●

担当者	薬剤部副部長 橋本	電話番号	075-791-1177
		メールアドレス	kitayama-hos-pharm@sankokai.jp

施設・スタッフ情報

●施設の概要●

医療機関名	医療法人三幸会 第二北山病院						
ホームページ	http://www.sankokai.jp						
稼働病床数	324 床	一般病床	床	所在地	京都市左京区岩倉上蔵町		
		療養病床	床				
		精神病床	324 床	アクセス	京都市営地下鉄国際会館駅前より京都バス岩倉実相院行（約15分）下車徒歩2分		
		感染病床	床				
		結核病床	床	手術室	室	外来化学療法	床
特徴	当院のある岩倉には、後三条天皇の第三皇女がこころの病に陥った時、大雲寺にある不増不減の霊泉を毎日飲ませたところ、病気が治ったという伝説があり、以来精神医療の拠点として発展してきました。自然豊かなこの岩倉で、地域との連携を大切にしながら、患者様・入所者様と共に歩む医療・介護を提供いたしております。主に急性期を受け持っています。						

●薬剤部（薬剤科、薬局）●

薬剤師数 (欠員込み)	7 名	常勤（無期）	3 名	常勤（レジデント）	名	その他	名
		常勤（有期）	名	非常勤	4 名	非薬剤師数	0 名
特徴	主な業務は、入院、外来調剤、医薬品情報の他、薬剤管理指導業務等があり、他職種とも良好な連携をとっています。薬局内LANにて全自動錠剤分包機散薬分包機を導入。オーダリング、電カル導入を検討中です。夜勤業務はありません。必要に応じ、休日に日直勤務が入る場合があります。						

●スタッフ紹介●

氏名	中谷 拓海	出身大学	神戸薬科大学				
		卒業年	西暦	2022	年	3月	卒

●当院の志望動機●	●病院薬剤師の魅力とは●
友人関係等がきっかけで、精神科領域に興味をもっていました。今後働いていくことを考えた時、興味のある分野を学べる事、不器用な自分でも働けるか（病院見学した時の職場の雰囲気）等、環境も考えて第二北山病院を志望しました。	精神科領域で用いる薬剤は細かな用量調節や、治療継続のための副作用フォローがとても重要だと考えています。医師やコメディカルと直接コミュニケーションをとっていく中で、患者さんが安心して薬を服用できるよう努力した結果が実感できるのが魅力です。

●現在任されている仕事●	●将来の目標●
調剤業務（全般）	精神科認定薬剤師 抗精神薬、抗うつ薬の専門的な知識や栄養療法など他の知識を深め、様々な視点で、患者さんに合う薬物療法を考慮できるようになることです。

●説明会・見学会●

適宜実施致します。

●お問合せ●

担当者	薬剤部副部長 山田	電話番号	075-791-2137
		メールアドレス	kitayama-daini-pharm@sankokai.jp

施設・スタッフ情報

●施設の概要●

医療機関名	医療法人清仁会 シミズ病院						
ホームページ	https://www.shimizu-hospital.or.jp/shimizu/						
稼働病床数	139 床	一般病床	98 床	所在地	〒615-8237		
		SCU病床	18 床		京都市西京区山田中吉見町11-2		
		地域包括ケア病床	23 床	アクセス	阪急桂駅西口から：徒歩15分 / タクシー5分JR		
		感染病床	床		京都駅から：市バス73号系統（約40分）千代原 口下車徒歩3分		
		結核病床	床	手術室	室	外来化学療法	床
特徴	シミズ病院脳卒中センターでは、脳卒中を専門とする脳卒中ケアユニットを設け、24時間365日、救急受入と同時に医師、看護師など他職種の連携による専門的治療を行える体制を整えています。						

●薬剤部（薬剤科、薬局）●

薬剤師数 (欠員込み)	7 名	常勤（無期）	6 名	常勤（レジデント）	名	その他	名
		常勤（有期）	名	非常勤	1(育休中) 名	非薬剤師数	2 名
特徴	脳神経外科を中心に診療スタッフが配置され、緊急手術や検査が必要な場合は、常時迅速に対応します。また21床のSCU病床を備えており、患者さまの個別の症状に対し医師・看護師・理学療法士・作業療法士・言語聴覚士・薬剤師など専門家がチームを組んで、可能な限り早期からリハビリテーションを始め、治療・回復に取り組んでいます。						

●スタッフ紹介●

氏名	松芝 聡子	出身大学	大阪薬科大学	
		卒業年	西暦	2019 年3月卒

●当院の志望動機●	●病院薬剤師の魅力とは●
急性期・脳外科病院であるため、専門性の高い病気に対する知識等を勉強でき、日々新しい発見があり飽きがないこと、少人数であるため、部内でのコミュニケーションがとりやすいと考えたからです。	カルテにより検査値・処方経緯・経過観察が可能なだけでなく、他職種の思考・行動をタイムリーに把握でき、チーム医療に貢献できます。

●現在任されている仕事●	●将来の目標●
内服・注射調剤、持参薬鑑別、TDM、無菌調製、病棟、褥瘡・NST（チーム医療）を行っております。基本的には病棟業務を行っておりますが、チーム医療等の担当者がいる業務以外は担当を決めずに行っております。	現場で働く薬剤師の意見が届くため、より働きやすい環境づくり、チーム医療・病棟業務で薬剤部内だけでなく他職種との連携を図り、薬物療法に貢献していきたいと考えております。

●説明会・見学会●

随時、施設見学・インターンシップを行っています。

●お問合せ●

担当者	金田 千砂	電話番号	075-381-5161
		メールアドレス	kaneda.c@shimizu-hospital.or.jp

施設・スタッフ情報

●施設の概要●

医療機関名	らくさいしみずびょういん 洛西シミズ病院						
ホームページ	https://www.shimizu-hospital.or.jp/rakusai/						
稼働病床数	215 床	一般病床	74 床	所在地	〒610-1106		
		リハビリ病床	100 床		京都府京都市西京区大枝沓掛町13-107		
		地域包括病床	41 床	アクセス	阪急桂駅東口から京阪京都交通バス亀岡行約15分『洛西シミズ病院前』で下車 徒歩1分		
		感染病床	0 床				
		結核病床	0 床				
				手術室	3 室	外来化学療法	0 床
特徴	整形外科や回復期医療を中心に地域における急性期から回復期、慢性期医療をになっています。特に、整形外科治療は、多岐にわたる領域の専門医が揃っているため、高度で低侵襲の治療ができます。 また、年間500例以上の実績を誇る、京都唯一のガンマナイフセンターを併設しています。						

※阪急桂駅東口から京阪京都交通バス亀岡駅行にて約15分の若大前で下車徒歩1分
西口より市バス西5号系統で約20分の国道沓掛口で下車徒歩5分
西口よりタクシーで約15分

●薬剤部（薬剤科、薬局）●

薬剤師数 (欠員込み)	5 名	常勤（無期）	4 名	常勤（レジデント）	0 名	その他	名
		常勤（有期）	0 名	非常勤	1 名	非薬剤師数	2 名
特徴	医療チームの一員として患者さまに安心・安全な薬物療法を提供できるように心掛けています。そして、院内・院外への最新の医薬品情報の提供に努め、質の高い医療が提供できる体制を支えています。特に、病棟業務・チーム医療へ積極的に参加し、ジェネラリストであり、スペシャリストの薬剤師を目指しています。						

●スタッフ紹介●

氏名	高田 芽衣	出身大学	神戸学院大学
		卒業年	西暦 2022 年 3 月 卒

●当院の志望動機●	●病院薬剤師の魅力とは●
清仁会グループは、各病院が医療における専門分野を確立しています。当院は、整形外科・リハビリテーション科の患者が多く、バックグラウンドに様々な疾患をもって入院されます。医師もその2科の割合が多く、薬剤師がジェネラリストとして活躍できると思い志望しました。	チーム医療の中で、医師や看護師、その他の職種と一緒に働くことで、薬剤に関する知識だけでなく、総合的な医療知識を深めることが出来ると思い、病院薬剤師を選びました。

●現在任されている仕事●	●将来の目標●
内服、注射調剤、鑑査、発注、納品業務など1週間ごとにローテーションで業務内容が変わります。病棟業務は各病棟に数名配置し、業務分担を行っています。1年目より委員会活動にも参加し、褥瘡委員会に属しています。	医療従事者として薬剤師として幅広い知識や技能を習得するため、認定薬剤師や専門薬剤師になりたいと考えています。まだ、どのような項目を専門的に取得するのか日々悩みながら考えていますが、今は前段階の日病薬病院薬学認定薬剤師の資格取得を目指しています。

●説明会・見学会●

随時、施設見学・インターンシップを行っています。

●お問合せ●

担当者	玉田 太志	電話番号	090-3873-3160
		メールアドレス	tamada.h@shimizu-hospital.or.jp

施設・スタッフ情報

●施設の概要●

医療機関名	医療法人清仁会 洛西ニュータウン病院						
ホームページ	https://www.shimizu-hospital.or.jp/newtown/						
稼働病床数	184 床	一般病床	53 床	所在地	〒610-1142		
		療養病床	46 床		京都市西京区大枝東新林町3丁目6番地		
		地域包括ケア病床	85 床	アクセス	阪急洛西口駅：市バス「西4」、ヤサカバス「1号」「2号」、にて境谷大橋、下車 徒歩3分		
		感染病床	床				
		結核病床	床	手術室	2 室	外来化学療法	1 床
特徴	洛西ニュータウンの中核病院として地域医療を担っており、地域の皆様方の診療・健康管理とともに、医療連携、検診業務、救急医療の充実に努力しております。主に急性期医療に重点を置き、循環器・呼吸器疾患、消化器疾患、整形外科疾患、泌尿器疾患等の治療に力を入れております。						

●薬剤部（薬剤科、薬局）●

薬剤師数 (欠員込み)	9 名	常勤（無期）	6 名	常勤（レジデント）	名	その他	名
		常勤（有期）	名	非常勤	1 名	非薬剤師数	2 名
特徴	医薬品の適正使用・安全管理を推進しています。各病棟に薬剤師を配置し、医薬品の適正使用の推進・服薬指導を行い、患者さまが安心して薬物治療を受けられる環境を提供しています。 また、医療チームの一員として医師、看護師、その他医療スタッフとカンファレンスを行い、薬学的な観点から安全な薬物治療をサポートしています。						

●スタッフ紹介●

氏名	河村 実咲	出身大学	大阪医科薬科大学				
		卒業年	西暦	2025	年	3月	卒

●当院の志望動機●

各々の専門的な分野を活かしグループ全体で地域の医療を支える地域密着型の病院であり、様々な診療科があるため、幅広い分野の知識を得るのに適した場所だと思いました。また、夜勤のない業務形態が自身の体調面でも無理のない勤務が可能であると考えました。

●病院薬剤師の魅力とは●

病院薬剤師の魅力はカルテを確認することができるので、治療方針や薬以外の情報も手に入り、患者さんひとりひとりにあった薬物治療を考えることができる点だと思います。他の医療従事者とも連携をとることで、患者さんにとってより良い医療を提供することができます。

●現在任されている仕事●

外来と院内の内服や注射の調剤、多職種への薬の情報提供などを行っています。また、薬剤師外来として、術前休薬の確認や副作用アレルギーなど患者さんの情報を収集し、休薬情報の提供を行っています。病棟業務では白内障術後点眼指導や服薬指導を行っています。

●将来の目標●

現在行っている業務を介して、薬品情報の知識を広げていきたいです。処方箋だけでなくカルテ等を確認し、患者さんの情報を有効に活用して他の医療従事者とも連携をとっていきたいです。また、薬物情報に加え、病態や薬物治療への理解も深めていきたいです。

●説明会・見学会●

随時、施設見学・インターンシップを行っています。

●お問合せ●

担当者	玉田 太志	電話番号	090-3873-3160
		メールアドレス	tamada.h@shimizu-hospital.or.jp

施設・スタッフ情報

●施設の概要●

医療機関名	医仁会 武田総合病院						
ホームページ	https://www.takedahp.or.jp/ijinkai/						
稼働病床数	500 床	一般病床	440 床	所在地	京都府京都市伏見区石田森南町28-1		
		療養病床	60 床	アクセス	●JR「六地藏駅」より徒歩12分 ●京阪電車「六地藏駅」より徒歩15分 ●地下鉄東西線「石田駅」より徒歩2分 ●車料金 有料/台数 200台		
		精神病床	床				
		感染病床	床				
		結核病床	床	手術室	7 室	外来化学療法	8 床
特徴	京都市南東部の総合病院として医療の中核を担っており、26の診療科目と26の専門外来を備えています。内科・外科・脳神経外科・循環器科・産婦人科・小児科の6診療科目においては24時間救急体制を敷いており、患者様からの信頼を寄せています。						

●薬剤部（薬剤科、薬局）●

薬剤師数 (欠員込み)	28 名	常勤（無期）	28 名	常勤（レジデント）	名	その他	名
		常勤（有期）	名	非常勤	名	非薬剤師数	3 名
特徴	<ul style="list-style-type: none"> 各病棟に薬剤師を常駐しており、病棟薬剤業務に力を入れています。 当直業務は1～2回/月、日直は1回/2～3ヶ月程度です。 30代の薬剤師が中心の比較的若い薬局で、みんな仲良くしています。 						

●スタッフ紹介●

氏名	宮崎 大生	出身大学	摂南大学
		卒業年	西暦 2016 年 3 月卒

●当院の志望動機●	●病院薬剤師の魅力とは●
同じ大学出身の先輩方が多く、見学会に参加した際に服薬指導をしている先輩方を見て、ここで働きたいと感じたことが志望の動機になりました。	色々な症状を見ることができて、日々薬剤師としてのスキルをあげることができることが魅力のひとつだと思います。また、患者様との距離も近く、症状が改善していくところを確認できるのでとてもやりがいに感じています

●現在任されている仕事●	●将来の目標●
<ul style="list-style-type: none"> 調剤 抗癌剤調製 病棟業務（服薬指導、持参薬確認など） 緩和ケアチーム 	チーム医療の一員として、医師・看護師・その他コメディカルの方に信頼してもらえるように努力する。 がん認定薬剤師を目指します。

●説明会・見学会●

詳しくは武田病院グループ新卒採用ページをご覧ください。

●お問合せ●

担当者	武田病院グループ本部人事・総務部 杉原または三宅まで	電話番号	075-353-3838
		メールアドレス	jinki-honbu@takedahp.or.jp

施設・スタッフ情報

●施設の概要●

医療機関名	康生会武田病院						
ホームページ	https://www.takedahp.or.jp/koseikai/						
稼働病床数	床	一般病床	256 床	所在地	京都市下京区塩小路通西洞院東入東塩小路町841-5		
		療養病床	床	アクセス	JR・近鉄・地下鉄線 京都駅 烏丸口より徒歩5分		
		精神病床	床				
		感染病床	床				
		結核病床	床	手術室	4 室	外来化学療法	5 床
特徴	「Bridge The Gaps=橋をかけよう」の基本理念に基づき、地域医療支援病院として地域の皆様へ安心・安全の医療を提供するべくチーム一丸で取り組んでいます。脳血管疾患、心臓・循環器疾患等の急性期疾患の診断・治療を24時間体制で行っています。さらにJMIP認証病院として外国人の方々に寄り添った医療サービスを提供しています。						

●薬剤部（薬剤科、薬局）●

薬剤師数 (欠員込み)	25 名	常勤（無期）	23 名	常勤（レジデント）	名	その他	名
		常勤（有期）	名	非常勤	3 名	非薬剤師数	3 名
特徴	ICU、SCU含む全7病棟、外来化学療法室、患者サポートセンターに薬剤師を配置し、NST・救急・感染・医療安全・がん化学療法・緩和・ポリファーマシー対策・心不全センター等の多職種協働チーム医療の中で、入院前から退院後まで、質の高い安全・安心の薬物治療の提供を目指しています。						

●スタッフ紹介●

氏名	辻本 智秋	出身大学	摂南大学
		卒業年	西暦 2021 年 3 月卒

●当院の志望動機●

急性期病院で患者の病状が不安定な時に対応できるスキルを身に着けたい、また病床数が400床未満であり医療従事者同士の距離が近く様々な職種の意見を学び成長できる環境にあると思志望しました。勉強会への参加や資格取得への補助が保証されている点も魅力の一つでした。

●病院薬剤師の魅力とは●

医師、看護師、コメディカル等、様々な職種の方と意見を出し合いながら患者にとって最適な治療を検討できること、入院期間に限らず調剤薬局や訪問看護師と連携を図り退院後の薬物療法を安全に継続する方法を検討できることが病院薬剤師の魅力です。

●現在任されている仕事●

病棟担当薬剤師として入院時のアレルギー歴の確認や持参薬鑑別、副作用モニタリング、服薬指導、多職種カンファレンスへの参加等を行っています。またポリファーマシー対策チームとして副作用回避や医療費削減、コンプライアンス向上等を目指した薬剤の変更の提案を行っています。

●将来の目標●

現在は心不全療養指導士と糖尿病療養指導士の資格取得を目標に日々業務に励んでいます。資格取得後は、スペシャリストとして主治医への薬剤提案や患者への生活指導、患者やその介護者の不安を軽減できる情報を提供できる薬剤師を目指します。

●説明会・見学会●

詳しくは武田病院グループ新卒採用ページをご覧ください。

●お問合せ●

担当者	武田病院グループ本部人事・総務部 杉原または梅垣まで	電話番号	075-353-3838
		メールアドレス	jintai-honbu@takedahp.or.jp

施設・スタッフ情報

●施設の概要●

医療機関名	医道会 十条武田リハビリテーション病院				
ホームページ	https://www.takedahp.or.jp				
稼働病床数	182 床	一般病床	182 床	所在地	京都府京都市南区吉祥院八反田町32番地
		療養病床	床	アクセス	●近鉄「十条」駅より徒歩15分 ●JR「西大路」駅より徒歩15分 ●市バス「千本十条」より徒歩1分 ●車料金 有料/台数 200台
		精神病床	床		
		感染病床	床		
		結核病床	床	手術室	2 室 外来化学療法 3 床
特徴	診療科は17科で、内科、外科、整形外科、リウマチ科疾患治療に力を入れており、さらに地域に密着した総合医療機関を目指して、総合リハビリテーションセンター、血液透析センター、人工関節センター、リウマチセンター、手外科センターを開設し、広い範囲の重急性期患者を受け入れる体制も整えています。				

●薬剤部（薬剤科、薬局）●

薬剤師数 (欠員込み)	8 名	常勤（無期）	7 名	常勤（レジデント）	名	その他	名
		常勤（有期）	名	非常勤	1 名	非薬剤師数	1 名
特徴	<ul style="list-style-type: none"> 化学療法室での抗がん剤調製、薬局無菌製剤室での抗リウマチ薬調製等を行っています。 当直はありません。日曜・祝日は休日です。 リウマチ疾患等に対し、多職種で協力した医療を提供する病院です。そのチームの一員として、薬剤師業務をやりがいを持って実感できます。 						

●スタッフ紹介●

氏名	中 島 千 晶	出身大学	京都薬科大学
		卒業年	西暦 2020 年 3 月 卒

●当院の志望動機●	病院薬剤師の魅力とは
病院実習で指導に行かせて頂いた患者様の一人に、脳梗塞後のリハビリを行われている患者様がおられました。その経験から、リハビリテーションを行われている患者様の助けになりたいという思いで、回復期リハビリテーション機能を持つ当院を志望しました。	抗がん剤や生物学的製剤の混注作業を行うことは、病院薬剤師の魅力だと思います。また、患者さんだけでなく、多職種との連携が取れることも魅力的だと思います。医師や看護師との連携だけでなく、患者様の栄養状態について栄養士さんとの連携も行っています。

●現在任されている仕事●	●将来の目標●
院内処方に関する調剤業務を主に行っています。また、外来処方の疑義照会、抗がん剤やTPN、生物学的製剤の無菌調製および医師や看護師からの問い合わせ対応を実施しています。その他にも病棟業務として、患者様への服薬指導を行っています。	患者様の身近な所で頼られる薬剤師になるため、薬や病態に関わる多くの知識を習得してだけでなく、それらを分かりやすく説明できるようになりたいと思います。またこれからチーム医療に関わる中で、多職種との連携を取れるよう知識を深めていきたいと思っています。

●説明会・見学会●

--

●お問合せ●

担当者	武田病院グループ本部人事・総務部 杉原または三宅まで	電話番号	075-353-3838
		メールアドレス	jintai-honbu@takedahp.or.jp

施設・スタッフ情報

●施設の概要●

医療機関名	京都保健会 京都民医連中央病院						
ホームページ							
稼働病床数	411 床	一般病床	411 床	所在地	京都市右京区太秦土本町2番1		
		療養病床	床	アクセス	地下鉄東西線 太秦天神川駅徒歩14分		
		精神病床	床				
		感染病床	床				
		結核病床	床	手術室	6 室	外来化学療法	10 床
特徴	病院理念「なくてはならない病院」をめざしています。患者の立場に立った安全安心で親切的な医療をすすめる、「安全安心の医療」「患者本位の医療」「地域に開かれた医療」を実践することが当院の役割です。京都保健会は病院・診療所・訪問看護ステーション・看護学校も運営しています。						

●薬剤部（薬剤科、薬局）●

薬剤師数 (欠員込み)	24 名	常勤（無期）	21 名	常勤（レジデント）	名	その他	名
		常勤（有期）	名	非常勤	3 名	非薬剤師数	3 名
特徴	抗癌剤治療・TDMをはじめ、PCT・NST・ICT・ACLS等のチーム医療や災害時医療において、医師をはじめ、コメディカルスタッフと協同して医療を実践しています。若い薬剤師の力で患者本位のチーム医療をつくります。						

●スタッフ紹介●

氏名	小林 優倫	出身大学	立命館大学
		卒業年	西暦 2022 年 3 月卒

●当院の志望動機●

実務実習時はコロナ禍のため、病棟業務を行うことが出来ず、実際にどのようなことをしているのかイメージ出来ませんでした。病院見学から就職をして病棟業務を経験することにより、実際にどのように患者様のケアをしていくのかを探求していきたいと思い就職しました。

●病院薬剤師の魅力とは●

病院には様々な患者様が入院され、検査値の経過や症状等は全てカルテにて確認することができます。そのため、副作用や病状の経過を辿りやすく、医師の治療方針や考えにも気づきやすいため、珍しい疾患や治療、興味ある疾患に出会う機会が多くなると思います。

●現在任されている仕事●

整形外科病棟を担当しており、主に術前後の服薬の管理、また医師の慣れない薬の副作用モニターを行っています。また、退院後次に受診される病院やクリニックに情報共有するため、骨折によりご入院された方の当院での薬物治療経過をレポートに書き起こすのも重要な仕事の一つです。

●将来の目標●

今はジェネラリストとして幅広く薬の知識を身に付けて、患者様の基礎的な医薬品の副作用をモニター出来る様に務める段階ですが、将来的には専門性を持って、他職種の方に「この手の問題はこの人に聞こう」と思ってもらえる様な薬剤師を目指したいと思います。

●説明会・見学会●

随時、見学会を開催しています。下記、電話番号にご連絡ください。

●お問合せ●

担当者	薬剤部 西岡	電話番号	075-861-2220（代表番号）
		メールアドレス	

施設・スタッフ情報

●施設の概要●

		公益社団法人					
医療機関名		京都民医連あすかい病院					
ホームページ		https://www.shinwakai-min.com/kyoto2hp/index.html					
稼働病床数	165 床	急性期病床	43 床	所在地	京都府京都市左京区田中飛鳥井町 8 9 番地		
		緩和ケア病床	21 床				
		回復期リハ病床	51 床	アクセス	京阪出町柳駅より徒歩 1 0 分		
		地域包括ケア病床	50 床				
		病床	床				
特徴	発熱外来や救急患者さんの受け入れ、病棟医療、訪問診療などに力をいれてきました。 当院では「差額ベッド代をいただかないこと」「無料低額診療制度の普及」にこれまでどおり取り組んでいます。これからもかかりやすい病院をめざして日々診療を行っています。						

●薬剤部（薬剤科、薬局）●

薬剤師数 (欠員込み)	11 名	常勤（無期）	7 名	常勤（レジデント）	名	その他	名
		常勤（有期）	1 名	非常勤	3 名	非薬剤師数	2 名
特徴	・主な業務は、調剤、医薬品情報、無菌製剤業務、TDM、病棟薬剤業務、薬剤管理指導業務、チーム医療等があります。 ・勤務時間は日勤帯のみとなっています。日勤帯以外はオンコール体制になっています。 日直業務は約1回／月程度あります。						

●スタッフ紹介●

氏名	笹原 千聖	出身大学	第一薬科大学				
		卒業年	西暦	2008	年	3 月	卒

●当院の志望動機●	●病院薬剤師の魅力とは●
化学療法やTDM業務など病院ならではの業務に魅力を感じ入職を志望しました。	多職種と身近に接する業務が多く、専門的な知識を生かせる機会があります。

●現在任されている仕事●	●将来の目標●
病棟業務、褥瘡チーム、ICT、NST、緩和ケアチームなど	認定薬剤師の取得

●説明会・見学会●

随時

●お問合せ●

担当者	薬剤課長 足達 尚美	電話番号	075-712-9087
		メールアドレス	

施設・スタッフ情報

●施設の概要●

医療機関名	医療法人社団 洛和会 洛和会音羽病院						
ホームページ	http://www.rakuwa.or.jp/otowa/						
稼働病床数	535 床	一般病床	461 床	所在地	京都市山科区音羽珍事町2（洛和会音羽病院）		
		療養病床	14 床	アクセス	・京阪「四宮駅」より 徒歩15分		
		精神病床	60 床		・JR「山科駅」より 徒歩20分		
		感染病床	床				
		結核病床	床	手術室	10 室	外来化学療法	15 床
特徴	当院は3次救命救急センター、地域医療支援病院、京都府がん診療推進病院、D P C 特定病院群の機能を有する急性期を主体とした総合病院です。地域の医療機関や保険薬局などの施設と密接な連携をとりながら、高度な医療を一貫して提供しています。						

●薬剤部（薬剤科、薬局）●

薬剤師数 (欠員込み)	42 名	常勤（無期）	41 名	常勤（レジデント）	0 名	その他	0 名
		常勤（有期）	0 名	非常勤	0 名	非薬剤師数	10 名
特徴	<p>・認定薬剤師他:がん薬物療法認定薬剤師1名、感染制御認定薬剤師2名、救急認定薬剤師1名、外来がん治療認定薬剤師1名、緩和薬物療法認定薬剤師1名、腎臓病薬物療法認定薬剤師1名、日本糖尿病療養指導士2名、NST専門療法士4名、DMAT2名、心不全療養指導士1名</p> <p>・業務内容:調剤、薬剤管理指導、病棟薬剤業務、医薬品情報管理、各種チーム医療、外来指導（入退院支援、がん薬物療法、糖尿病など）。・2交代制（夜勤2名）</p>						

●スタッフ紹介●

氏名	岩内 大佑	出身大学	大阪薬科大学（現大阪医科薬科大学）		
		卒業年	西暦	2012年	年3月卒

●当院の志望動機●

実務実習を通じて、病院薬剤師の仕事にやりがいを感じ、病院薬剤師として働くことを決めました。洛和会を志望した理由は、急性期から慢性期まで幅広い医療を展開している点や研修に関する制度が充実していることから、ここが薬剤師として一番成長できる場所であると感じたからです。

●病院薬剤師の魅力とは●

薬剤師としての能力を最大限に発揮できる場所であると私は感じています。患者さんに最適な薬物治療を提供するためには、病態を把握し、適切な薬剤を薬理学、薬物動態学の観点から考える必要があります。また、治療効果のモニタリングをリアルタイムで実施でき、患者さんが日々快方に向かっていく姿を見れることは病院薬剤師の最大の魅力であると思います。

●現在任されている仕事●

・集中治療室、脳卒中ケアユニットの専任薬剤師
・日本DMAT（災害治療）
・薬剤管理指導業務の管理

私は主に救急領域の業務を担当しています。
患者さんが快方に向かっていく姿を見ることが私の仕事のモチベーションとなっています。

●将来の目標●

「全ての患者さんへ満足のいく医療が提供できる環境づくり」です。患者さんは多種多様であり、決まった答えはありません。患者さん一人一人のニーズに応えるには、薬剤師はもちろんのことながら医療に関わる人々が患者さんに寄り添い、考えていくことが必要になります。まずは自分の働く薬剤部、そして病院がそういう場所になればと思っています。

●説明会・見学会●

現在、1day病院見学を開催中です。※また、3月から、就職説明会を開催予定です。洛和会の概要や病院薬剤師の仕事内容、先輩職員との座談会等を予定しております。詳細は以下にお問い合わせください。

●お問合せ●

担当者	洛和会本部採用教育課	電話番号	075-582-8077
		メールアドレス	jinji@rakuwa.or.jp

施設・スタッフ情報

●施設の概要●

医療機関名	医療法人社団洛和会 洛和会音羽記念病院						
ホームページ	http://www.rakuwa.or.jp/kinen/						
稼働病床数	133 床	一般病床	102 床	所在地	京都市山科区小山镇守町29-1		
		療養病床	31 床	アクセス	京阪バス「小山」停留所 徒歩3分		
		精神病床	床		最寄り:JR/地下鉄/京阪「山科」		
		感染病床	床				
		結核病床	床	手術室	2 室	外来化学療法	0 床
特徴	洛和会音羽記念病院は、透析を中心とした腎疾患の治療に特化した病院です。当院には、京都地区唯一の透析シャント造設や修復、経皮的血管形成術(PTA)などの手術を行うブラッドアクセスセンターや慢性創傷に対する京都下肢創傷センターがあり、横断的、継続的な治療を行っています。						

●薬剤部（薬剤科、薬局）●

薬剤師数 (欠員込み)	10 名	常勤（無期）	9 名	常勤（レジデント）	0 名	その他	0 名
		常勤（有期）	0 名	非常勤	1 名	非薬剤師数	1 名
特徴	<p>・主な業務は、調剤、病棟薬剤業務、薬剤管理指導業務の他、DI(医薬品情報)業務や治験、チーム医療(ICT、NSTなど)、各種委員会への参加などがあります。</p> <p>・勤務日は月曜～土曜日の4週8休制、勤務時間は8:30～17:15の日勤業務です。</p>						

●スタッフ紹介●

氏名	植 優衣	出身大学	京都薬科大学
		卒業年	西暦 2016 年 3 月 卒

●当院の志望動機●	●病院薬剤師の魅力とは●
慢性期病院ということで、患者さん一人ひとりに深く関わることができる点が魅力に感じ、志望しました。 また、医師との距離が近く処方内容についての相談や提案を積極的に行っているところも当院の長所だと思います。	他職種と協働することで、薬剤師としての職能を発揮しつつ、他職種の観点も知り学ぶことができます。 また、学んだ知識や経験をもとに、医師と直接処方提案等を通して意見交換することができるのも病院ならではの魅力だと思います。

●現在任されている仕事●	●将来の目標●
調剤業務や病棟薬剤業務はもちろん、現在は電子カルテ内に登録されている薬品情報のメンテナンスを行ったり、院内採用薬の検討を行う委員会にも参加し、患者さんにより良い薬物治療を提供できるよう日々頑張っています。	日々医療が進歩していく中で、自己研鑽を続け、他職種からも頼りにされるような薬剤師になることが目標です。 また、患者さんに常に寄り添うことのできる薬剤師でありたいと思っています。

●説明会・見学会●

現在、1day病院見学を開催中です。※また、3月から、就職説明会を開催予定です。洛和会の概要や病院薬剤師の仕事内容、先輩職員との座談会等を予定しております。詳細は以下にお問い合わせください。

●お問合せ●

担当者	洛和会本部採用教育課	電話番号	075-582-8077
		メールアドレス	jinji@rakuwa.or.jp

施設・スタッフ情報

●施設の概要●

医療機関名	医療法人社団洛和会 洛和会音羽リハビリテーション病院						
ホームページ	http://www.rakuwa.or.jp/otowareha/						
稼働病床数	199 床	回復期リハ病床	115 床	所在地	京都市山科区小山北溝町32-1		
		地域包括ケア病床	47 床	アクセス	京阪「四宮駅」より 徒歩15分		
		障害者病床	37 床		JR/地下鉄「山科駅」より徒歩20分		
			床				
			床	手術室	室	外来化学療法	床
特徴	当院では、急性期病院での治療を終え、自宅や社会に戻ってからの生活を少しでも元の状態に近づけるためのリハビリテーションを専門に行っています。薬剤師は、病棟業務だけではなく、様々な多職種カンファレンスに参加して、患者さんの生活を見据えた関りをしています。						

●薬剤部（薬剤科、薬局）●

薬剤師数 (欠員込み)	6 名	常勤（無期）	6 名	常勤（レジデント）	0 名	その他	0 名
		常勤（有期）	0 名	非常勤	0 名	非薬剤師数	1 名
特徴	回復期病院のため、在院日数は急性期病院と比較して長く、患者さんの生活環境に応じた薬物治療を検討することができます。また、他職種との距離も近く、連携や相談しやすい環境で病棟薬剤業務を実施することができます。						

●スタッフ紹介●

氏名	橋本 みほ	出身大学	摂南大学
		卒業年	西暦 2014 年 3 月卒

●当院の志望動機●	●病院薬剤師の魅力とは●
<ul style="list-style-type: none"> 急性期から慢性期まで幅広く学べる。 教育体制が整っている。 経験年数問わず、部内で意見することができる。 早期から病棟業務を行なうことができる。 	<ul style="list-style-type: none"> 患者さんとじっくり向き合える。 薬の専門家として医師へ処方提案することができる。 他職種との距離が近く、連携しやすい環境にある。

●現在任されている仕事●	●将来の目標●
<ul style="list-style-type: none"> 病棟薬剤業務（地域包括ケア病棟） 	<ul style="list-style-type: none"> 患者さんがよりよい治療ができるように、薬の専門家として安心・安全な医療を提供する。 薬の副作用を未然に防ぎ、薬によるリスクを少しでも減らせるようにサポートする。 地域の医療機関・薬局と連携し継続的な薬物治療を行う。

●説明会・見学会●

現在、1day病院見学を開催中です。※また、3月から、就職説明会を開催予定です。洛和会の概要や病院薬剤師の仕事内容、先輩職員との座談会等を予定しております。詳細は以下にお問い合わせください。

●お問合せ●

担当者	洛和会本部採用教育課	電話番号	075-582-8077
		メールアドレス	jinji@rakuwa.or.jp

施設・スタッフ情報

●施設の概要●

医療機関名	医療法人社団洛和会 洛和会丸太町病院						
ホームページ	http://www.rakuwa.or.jp/maruta/						
稼働病床数	150 床	一般病床	150 床	所在地	京都市中京区七本松通丸太町上ル		
		療養病床	床	アクセス	JR山陰本線（嵯峨野線）「円町駅」から徒歩15分		
		精神病床	床				
		感染病床	床				
		結核病床	床	手術室	4 室	外来化学療法	5 床
特徴	地域の診療所、病院、介護施設とのネットワークを築き上げ、急性期から慢性期まで幅広く対応できる地域密着型病院です。内視鏡による脊椎手術、腹腔鏡を使った消化器の手術、冠動脈治療や末梢血管内カテーテルを使った治療など高度な技術の中核にした手術センターと年間3,000例以上の救急症例を受け入れる地域の救急病院の機能を併せ持つ病院です。						

●薬剤部（薬剤科、薬局）●

薬剤師数 (欠員込み)	16 名	常勤（無期）	16 名	常勤（レジデント）	0 名	その他	0 名
		常勤（有期）	0 名	非常勤	0 名	非薬剤師数	1 名
特徴	1 病棟あたり 3～4 人の薬剤師を配置し、医師・看護師他と連携した病棟業務を実施しています。チーム医療では心不全、糖尿病、がん化学療法、NST、褥瘡、感染等様々な領域において専門性を発揮し、質の高い薬物療法の提供を目指しています。また周術期における外来支援、退院後を見据えた医療機関との連携に入院早期から取り組んでいます。						

●スタッフ紹介●

氏名	根本 華加	出身大学	摂南大学
		卒業年	西暦 2023 年 3 月卒

●当院の志望動機●	●病院薬剤師の魅力とは●
地域に密着した急性期の病院であり、様々な疾患に関われるだけでなく地域との連携も積極的に行っています。学生時代に当院で実習生としてお世話になり、実際に患者様と関わる中で多職種や薬局薬剤師との連携を密にされている先生方の姿を見て当院を志望しました。	実際に多職種と関わることで、様々な目線から治療に携わることができることが魅力だと感じています。1つの処方だけではなく生活背景や退院に向けて薬剤の細かな処方提案を行うことができるため実際に患者様の状態変化をリアルタイムで確認することができます。

●現在任されている仕事●	●将来の目標●
病棟薬剤業務をメインとして担当しています。現在は救急・総合診療科を担当しており、緊急で入院された患者の持参薬の確認から、薬剤管理指導を行っています。病棟内のカンファレンスでは多職種と情報共有を行い、退院に向けての服薬管理などの介入を行っています。	糖尿病療養指導士の資格取得を目標として日々業務に取り組んでいます。糖尿病は退院後の生活も非常に重要なため幅広い知識を身につけ、患者様ひとりひとりに合わせた薬物治療の介入を行うことのできる薬剤師を目指しています。

●説明会・見学会●

現在、1day病院見学を開催中です。※また、3月から、就職説明会を開催予定です。洛和会の概要や病院薬剤師の仕事内容、先輩職員との座談会等を予定しております。詳細は以下にお問い合わせください。

●お問合せ●

担当者	洛和会本部採用教育課	電話番号	075-582-8077
		メールアドレス	jinji@rakuwa.or.jp

施設・スタッフ情報

●職場の概要●

名称	京都府
ホームページ	https://www.pref.kyoto.jp/
薬剤師の主な 配属先・人数	文化生活部 生活衛生課(5)、健康福祉部 健康福祉総務課(1)、医療保険政策課(1)、健康対策課(3)、医療課(1)、薬務課(15)、農林水産部 畜産課(1)、保健所(39)、保健環境研究所(22)、府営水道事務所(3)、洛南病院(5)、厚生労働省(1)、 等
特徴	公務員薬剤師は、科学的な知識を活かし、行政の施策を立案し、実施する職業です。 京都府では、薬事行政だけでなく、食品衛生、環境保全、医療、感染症対策など、様々な分野に薬剤師が配置され、活躍しています。数年に一度異動があり、様々な分野を経験することができます。厚生労働省や国立感染症研究所など、国への派遣も行っています。

●薬剤師の主な業務●

特徴	本庁においては、条例や計画、事業の検討・立案など、京都府の施策の方向を定める業務を中心に行っています。保健所では、薬局や飲食店などの許認可や立入検査、小学校での薬物乱用防止教室の開催など、地域に密着した事業の実施を担います。保健環境研究所では、感染症、食品、水質・大気環境などの試験検査や調査研究を実施しています。
----	---

●スタッフ紹介●

氏名	橋 昌利	出身大学	京都薬科大学
		卒業年	西暦 1994 年 3 月卒

●公務員の志望動機●	●公務員薬剤師の魅力とは●
患者一人ひとりの健康と命に向き合う病院や薬局の薬剤師以外の形で、薬学の知識を活かして、広く医療や健康、公衆衛生に関わることができるのではと考え、公務員を志望しました。	自分の考えを、国や府の施策に反映させることができることが最大の魅力です。働き方の面では、福利厚生がしっかりしており、育休の取得など、自分の生活を大事にしながら勤務することが可能です。

●現在任されている仕事●	●薬学生へのメッセージ●
管理職として、課の統括、府議会対応、関係団体との調整などを行っています。薬務課では、医薬品や薬剤師、薬局に関する施策や、麻薬・覚醒剤等の免許・乱用防止啓発、また、医薬品製造販売業等の許認可・監視指導、GMP調査などを担当しています。	京都府はそれぞれの地域ごとに特色や雰囲気異なっており、配属先ごとに違いを楽しめるのも魅力のひとつだと思います。また、現地調査や講習会に行くなど外出業務も多く、府民の方との交流もあります。薬学の知識を行政に活かしてみませんか。

●採用情報●

3月に採用試験計画が公表されます。また、臨時に選考採用試験が行われる場合もあります。随時、京都府採用情報のホームページ（ https://www.pref.kyoto.jp/recruit/ ）を御確認ください。

●お問合せ●

担当者	理事（薬務課長） 橋 昌利	電話番号	075-414-4785
		メールアドレス	m-tachibana73@pref.kyoto.lg.jp

京都府病院薬剤師会の取組み等について

京都府病院薬剤師会は京都府下の病院、診療所などに勤務する薬剤師の職種部会として設置しています。
「つなぐ」をテーマに、管理職同士、会員同士のほか、専門分野別（全国唯一）、病院機能別で薬剤師同士でつながる機会を設けています。また独自の表彰制度（個人・組織）も企画しています。
また、京都府薬剤師会と組織統合したことで、病院薬剤師と薬局薬剤師の合同研修や勉強会など、連携ツールなどの表層的なものだけでなく、日常的な交流を前提とした病院、薬局に関わらず「薬剤師同士の連携」を促進していることも大きな特長です。

学生会員随時募集中！！

京都府薬剤師会では、学生の皆様に一足先に薬剤師の仲間入りをしてもらえる「学生会員」の制度をつくり、随時募集しております。（登録無料）
全国どこからでも登録でき、当会主催の研修会にも参加いただけます。
京都府内の就職情報も、随時掲載予定です。

学生会員のメリット

1. 京都府薬剤師会主催研修会への参加※

無料でご参加いただける研修会を多数開催しております！ご興味にあわせてぜひご参加を。

2. 京都府ホームページ（会員ページ）の閲覧

会員登録完了後、事務局よりID/パスワードをお知らせします。
会報誌なども閲覧頂けます。

3. 入会金・年会費無料

大学卒業まで無料で会員登録を続けていただけます。大学卒業後、薬剤師免許を取得された方は、ぜひ正会員としてご入会ください。より一層の特典があります。

※本会の開催する研修会を一部ご紹介

- 臨床薬剤師業務シリーズ研修会（2回／年 開催）
「終末期ケアと緩和医療」等
- 精神療養中小病診薬剤師のためのスキルアップ研修会（2～3回／年 開催）
褥瘡実地研修会、回復期・慢性期セミナー、精神科セミナー
- 学術講演会（メーカー共催）（10回程度／年）
「COVID-19診療：エビデンス／ガイドラインの観点からみた抗ウイルス薬使用へ」等
- 研究倫理関連研修会（1～2回／年 開催）
「学会発表のための研修会」、「薬剤師のための学術活動支援セミナー」

など、他にも多数の研修会を企画・開催しています。

その他、学生の皆様と病院薬剤師が交流できる「京都薬用植物園見学会」などの各種イベントも企画！

学生会員の登録方法については、別冊の募集チラシ、又は京都府病院薬剤師会HPをご参照ください



学生会員募集チラシ 二次元コード



問合せ先
京都府病院薬剤師会

〒605-0863

京都市東山区東大路五条上ル梅林町563 京都府薬剤師会館内

TEL 075-533-7260

HP <https://www.kyotofuyaku.or.jp/khp/student/>

病院ふれあいフェスタへのご参加ありがとうございました

本イベントに参加してのアンケートにご協力お願いいたします

【アンケート回答フォーム】

<https://forms.gle/9WsXT9AD4mBqvVeu7>

